

仕様

性能

最大作業床 (300 kg / 400 kg)	33,00 m / 30,00 m
最大作業床 (両側が狭い)	28,00 m
最大作業半径 (400 kg)	13,00 m
最大作業半径 (300 kg)	14,00 m
最大作業半径 (80 kg)	17,00 m
最大作業半径 (両側が狭い)	14,50 m
最大積載荷重	400 kg
最大積載荷重 (両側が狭い)	250 kg
ジブ回転範囲	180°
プラットフォーム回転範囲	180°
本体回転範囲	450°
最大作業可能斜度	16,7° / 30,0%
クローラー車軸高さ調整	24 / 22 cm
登坂能力	16,7° / 30,0%
許容路面傾斜角度 (左右傾斜)	21,0° / 38,0%
進行速度	3,0 km/h

寸法

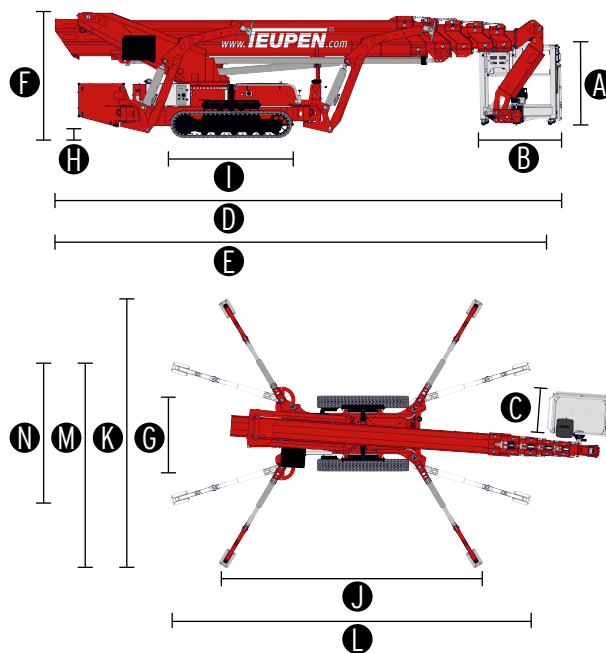
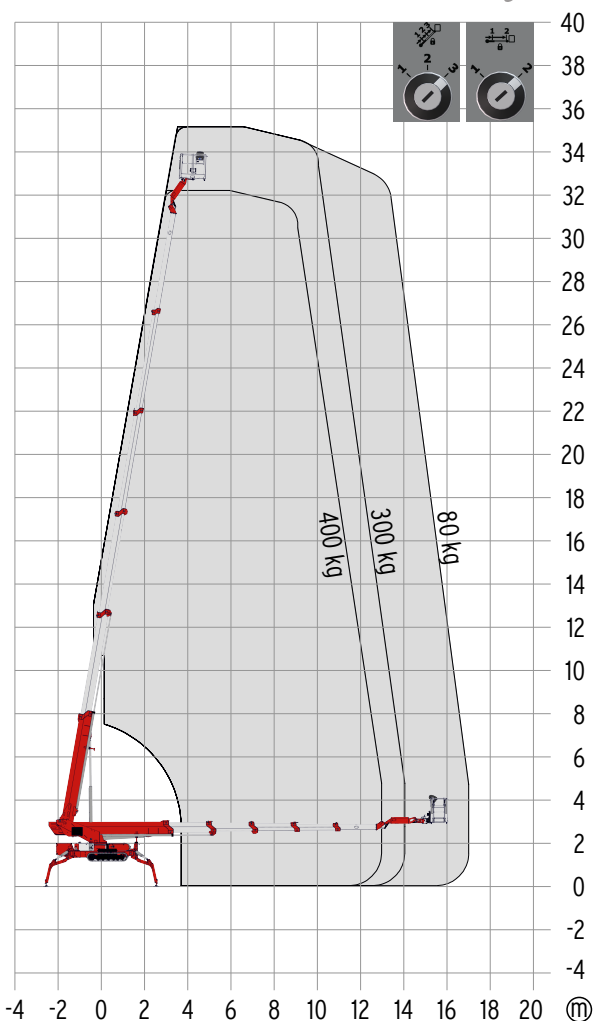
プラットフォーム高さ (A)	1,10 m
プラットフォーム長さ (B)	1,20 m
プラットフォーム幅 (C)	0,80 m
全長 (D)	8,00 m
全長 (プラットフォーム除く) (E)	7,80 m
全高 (F)	1,99 m
最小幅 (G)	1,58 m
グランドクリアランス (H)	0,43 m
Tクローラー長さ×幅 (I)	1,92 x 0,25 m
アウトリガー張り出し長さ (J)	5,51 m
アウトリガー張り出し幅 (K)	5,60 m
アウトリガー張り出し長さ (ナロー) (L)	7,55 m
アウトリガー張り出し幅 (ナロー・ワイド) (M)	4,30 m
アウトリガー張り出し幅 (ナロー・イ・ナロー) (N)	2,99 m
アウトリガープレート長さ×幅	0,31 m x 0,22 m

重量

総重量	5400 kg
走行時最大路面荷重	4.30 kN/m ²
作業時最大路面荷重	2.10 kN/m ²
1つのアウトリガーにかかる最大接地圧	36.00 kN

動力

動力基本動力	
■ 電気:	(110V, 12,9 A, 2,2 kW)
■ ディーゼルエンジン:	Kubota D902 (16,1 kW / 21,9 PS)
燃料タンク容量 ディーゼルエンジン	39,0 l



STANDARDS

2006/42/EG-Machinery directive
(Harmonised standard EN280:2016); 2004/108/EG (EMV);
2000/14/EG (Noise emission directive)

* The technical data may deviate +/- 3% from the specified values.
* Weight and dimensions may vary depending on options and accessories.