

Technical sheet :

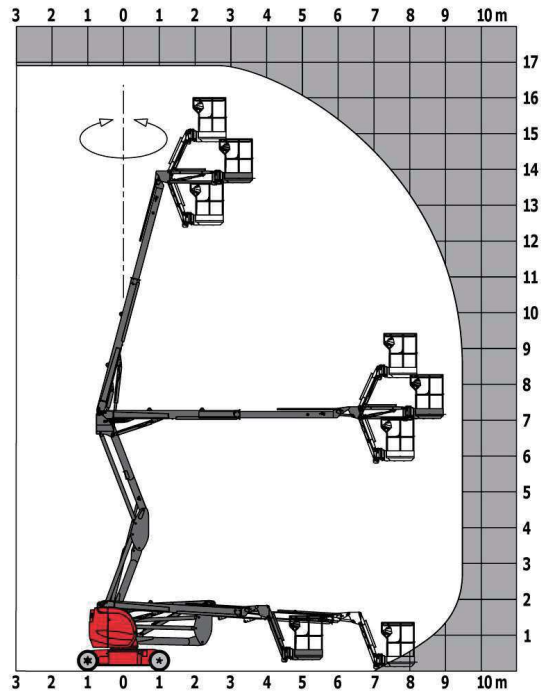
# **170 AETJ-L**

---

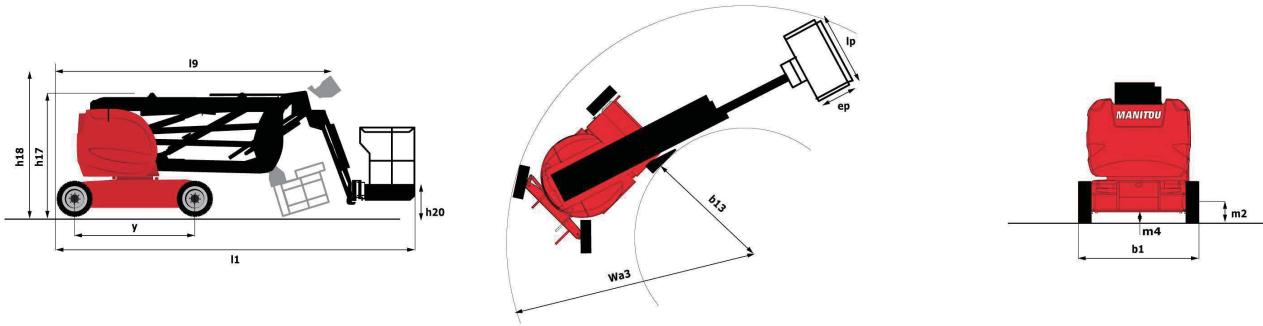


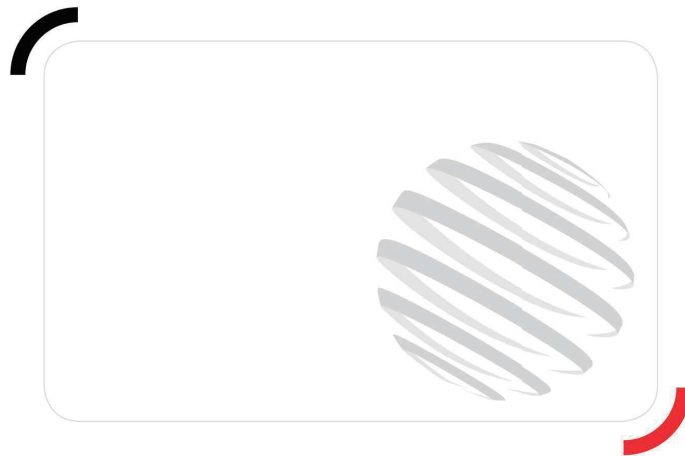
作業能力	
最大作業高さ	16.9m
最大作業床高さ	14.9m
最大作業半径	9.43m
最大乗り越え高さ	7m
ジブ屈折範囲 (上/下)	+65°
最大積載荷重	200kg
本体旋回範囲	355°
プラットフォーム屈折範囲(右/左)	66° /59°
搭乗人数 (屋内/屋外)	2/2
重量と寸法	
機体総重量	6910kg
lp/ep-プラットフォーム寸法 (L×W)	1.2m×0.92m
b1-全幅	1.75m
l1-全長	6.84m
h17-全高	1.97m
l9-全長(輸送時)	5.12m
h18-全高(輸送時)	2.04m
h20-バスケットの最低地上高	0.4m
ジブ長さ	1.26m
最大オフセット量	0.08m
b13-最小回転半径 (内側)	2m
Wa3-最小回転半径 (外側)	4.3m
後端旋回半径	0.08m
m2-ホイールベース中央のグランドクリアランス	0.14m
y-ホイールベース	2m
性能	
走行速度 (格納時)	5km/h
走行速度 (未格納時)	0.6km/h
登坂能力	22%
許容車体傾斜角度	3°
タイヤ	
タイプ	ノーマーキング
寸法(駆動輪/操舵輪)	0.6m×0.19m
駆動輪 (前・後)	0/2
操舵輪 (前・後)	2/0
ブレーキタイヤ (前・後)	0/2
操舵輪 (前・後)	
電気エンジン出力定格	2×4.5kW
エレクトリックポンプ	3.7kW
バッテリー/バッテリー容量	48V/240Ah
統合充電器(V/Ah)	48V/30Ah
その他	
標準バッテリーでのサイクル数	46
接地圧	16.6daN/cm <sup>2</sup>
最大油圧圧力	210bar
オイルタンク容量	15l
振動速度	2.5m/s

作業半径図



寸法図





Siège Social  
430 rue de l'Aubinière - 44150 Ancenis Cedex - France  
Tel: +33(0)2 40 09 10 11 - Fax: +33 (0)2 40 09 10 97  
[www.manitou.com](http://www.manitou.com)



This brochure describes versions and configuration options for Manitou products which may be fitted with different equipment. The equipment described in this brochure may be standard, optional or not available depending on version. Manitou reserves the right to change the specifications shown and described at any time and without prior warning. The manufacturer is not liable for the specifications given. For more information, contact your Manitou dealer. Non-contractual document. Product descriptions may differ from actual products. List of specifications is not comprehensive. The logos and visual identity of the company are the property of Manitou and may not be used without authorisation. All rights reserved. The photos and diagrams contained in this brochure are provided for information only.

MANITOU BF SA - Limited company with board of directors - Share capital: 39,668,399 euros - 857 802 508  
RCS Nantes