

Technical sheet :

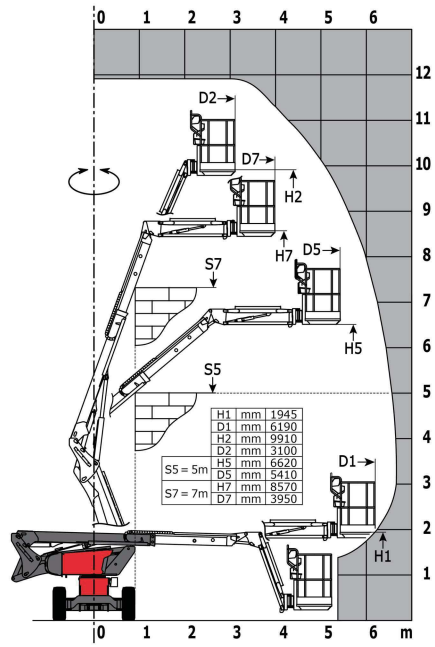
# **MAN'GO 12**

---

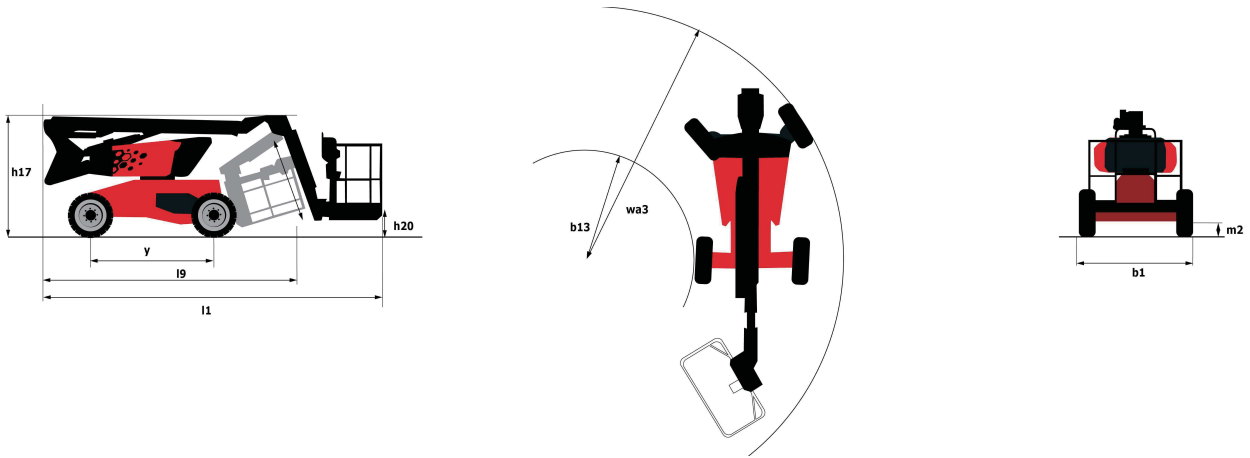


| 作業能力                    |                       |
|-------------------------|-----------------------|
| 最大作業高さ                  | 11.91m                |
| 最大作業床高さ                 | 9.91m                 |
| 最大作業半径                  | 6.69m                 |
| 最大乗り越え高さ                | 4.8m                  |
| ジブ屈折範囲 (下)              | -70°                  |
| 最大積載荷重                  | 230kg                 |
| 本体旋回範囲                  | 350°                  |
| プラットフォーム屈折範囲(右/左)       | 70° /66°              |
| 搭乗人数 (屋内/屋外)            | 2/2                   |
| 重量と寸法                   |                       |
| 機体総重量                   | 4150kg                |
| プラットフォーム寸法 (L×W)        | 1.5m×0.98m            |
| b1-全幅                   | 1.8m                  |
| l1-全長                   | 5.5m                  |
| h17-全高                  | 2.02m                 |
| l9-全長(輸送時)              | 4.5m                  |
| 全高(輸送時)                 | 2.49m                 |
| h20-バスケットの最低地上高         | 0.3m                  |
| ジブ長さ                    | 1.46m                 |
| 最大オフセット量                | 0.19m                 |
| b13-最小回転半径 (内側)         | 1.71m                 |
| Wa3-最小回転半径 (外側)         | 4.11m                 |
| m2-ホイールベース中央のグランドクリアランス | 0.32m                 |
| y-ホイールベース               | 2m                    |
| 性能                      |                       |
| 走行速度 (格納時)              | 5.2km/h               |
| 走行速度 (未格納時)             | 1km/h                 |
| 登坂能力                    | 45%                   |
| 許容車体傾斜角度                | 4°                    |
| タイヤ                     |                       |
| タイプ                     | ノーマーキング               |
| 駆動輪 (前・後)               | 2/2                   |
| 操舵輪 (前・後)               | 2/0                   |
| ブレーキタイヤ (前・後)           | 2/2                   |
| エンジン/バッテリー              |                       |
| エンジンタイプ                 | クボタD1105-E2B stage5   |
| エンジン出力                  | 26Hp/18.5kW           |
| その他                     |                       |
| 接地圧                     | 15daN/cm <sup>2</sup> |
| 最大油圧圧力                  | 398bar                |
| オイルタンク容量                | 60l                   |
| 燃料タンク容量                 | 53l                   |
| 地上作業場での音圧レベル            | 100dB(A)              |

作業半径図



寸法図



## 装備

## スタンダード

同時3種動作

警告アラームと警告ランプ(レベリング、オーバーロード、降下時)

バスケット1,500mm

CAN bus通信

フットペダル

差動ロック

簡単操作

緊急停止ボタン

低レベルインジケータ付き燃料計

アラーム

アワーメーター

レベリングロック解除

エンジンスピードベアリングによる管理

緊急手動降下装置

ジブ

比例制御

コントロールパネルカバー

構成部品への迅速なアクセス

簡易リフト制御システム

## オプション

110Vまたは230V差動回路ブレーカー付きプラグ

空気循環

バッテリー切断

ビーブ音 全動作

ビーブ音 走行時

オイル

触媒クリーナー

コード付きアンチスタート

極寒地用オイル

高効率バッテリー

初期検証報告書

燃料キャップロック

ノンマーキングタイヤ

車載ジェネレーター(3.5kWか5kW)

セーフマンシステム(はさまれ防止装置)

セーフティーハーネス

下部操作ボックススクリーンカバー

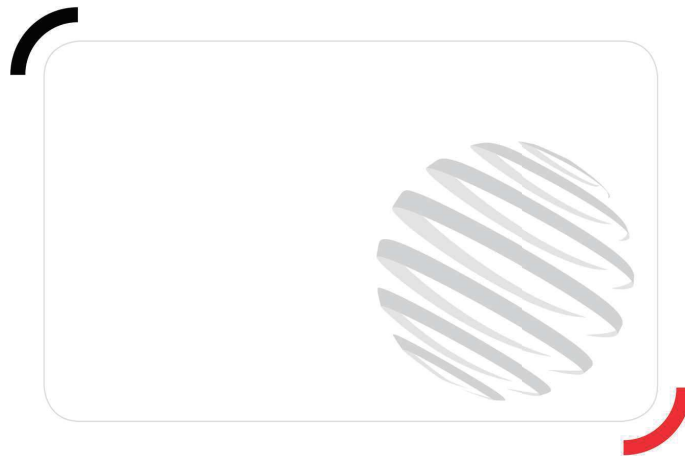
火の粉止め

キーロック付き旋回台カバー

水ヒーター

ウォーター仕様

プラットフォーム内の作業灯



Siège Social  
430 rue de l'Aubinière - 44150 Ancenis Cedex - France  
Tel: +33(0)2 40 09 10 11 - Fax: +33 (0)2 40 09 10 97  
[www.manitou.com](http://www.manitou.com)



This brochure describes versions and configuration options for Manitou products which may be fitted with different equipment. The equipment described in this brochure may be standard, optional or not available depending on version. Manitou reserves the right to change the specifications shown and described at any time and without prior warning. The manufacturer is not liable for the specifications given. For more information, contact your Manitou dealer. Non-contractual document. Product descriptions may differ from actual products. List of specifications is not comprehensive. The logos and visual identity of the company are the property of Manitou and may not be used without authorisation. All rights reserved. The photos and diagrams contained in this brochure are provided for information only.

MANITOU BF SA - Limited company with board of directors - Share capital: 39,668,399 euros - 857 802 508  
RCS Nantes