

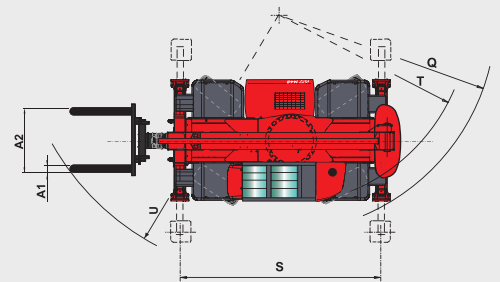
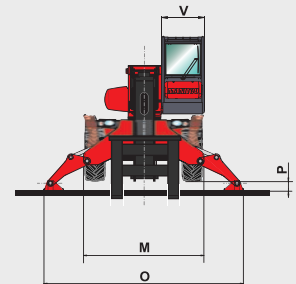
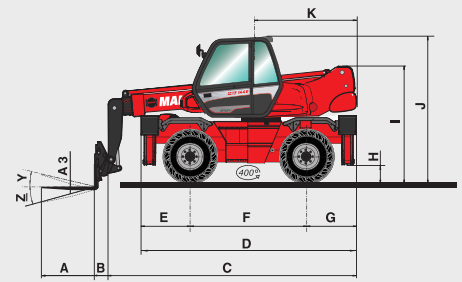
MRT *EASY*

TECHNICAL DATA SHEET



MRT EASY

	MRT 1440	MRT 1640	MRT 1840
定格荷重	4000kg		
最大作業高さ	13.80m	15.80m	17.90m
タイヤサイズ	400/70-2014PR		
フォーク 長さ×幅×厚さ	1200×125×50		
ブレーキ サービスブレーキ パーキングブレーキ	油圧式多板ディスクブレーキ 自動パーキングブレーキ		
エンジン シリンダ数-総排気量 定格出力 最大トルク 燃焼噴射方式 冷却方式	Perkins/米国FT4 適合 4 cyl. - 3400cm ³ 102HP / 75kW 420Nm - 1400rpm 直噴 水冷		
トランスミッション リバーシングシフト 変速数 (前進/後進) 最高走行速度	自動出力ハイドロスタティックドライブ 電磁制御式 2/2 32kph		
後方車軸	自動後車軸ロックシステム		
4アウトリガー	同時・個別操作可能		
旋回400° 旋回角度無制限 (オプション)	内歯式旋回ベアリング 自動パーキングブレーキ		
油圧ポンプ ギアポンプ×2	115 l / min - 270 bar		
操作機構	電気式ジョイスティック		
容量 冷却システム エンジンオイル 作動油 燃料	25 l 25 l 8.10 l 150 l 130 l		
車両総重量 全幅 全高 全長 ロードクリアランス 牽引力	12490kg	13000kg	13300kg 2.40m 2.97m 5.35m 0.34m 8600 daN
騒音と振動 走行時の騒音レベル(LpA) 音響パワーレベル(LwA) 振動加速度 手/腕	79.7 dB 104 dB < 2.5m/s ²		
安全装置	過負荷防止装置		



mm	MRT 1440	MRT 1640	MRT 1840
A		1200	
A1		125	
A2		1320	
A3		50	
B		290	
C	5060	6075	5255
D		4350	
E		1015	
F		2320	
G		1015	
H		340	
I		2375	
J		2970	
K	2040		2485
M		2400	
O		3975	
P		160	
Q		3900	
S		4000	
T		3600	
U	5250	5520	5235
V		950	
Y		12°	
Z		105°	

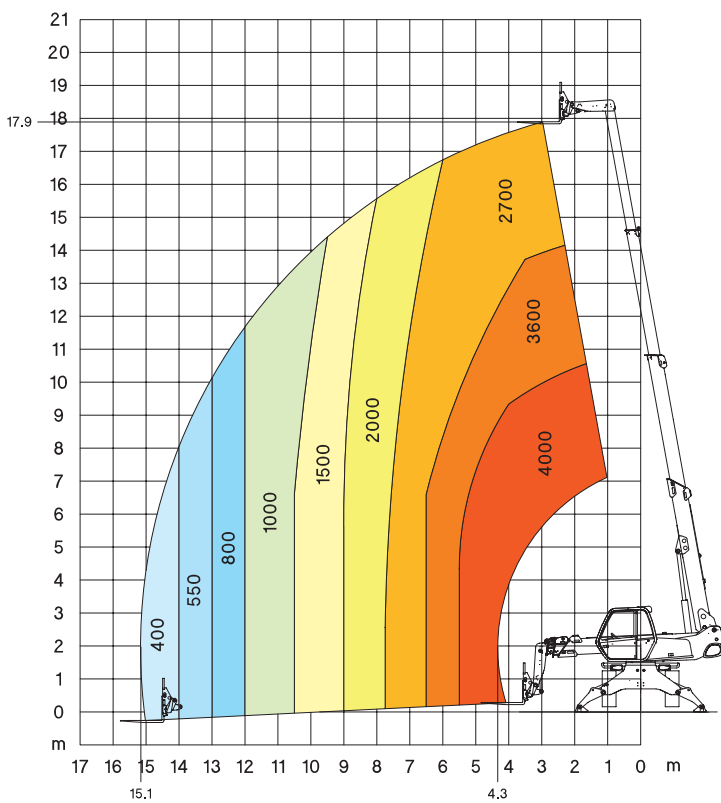


MRT 1840

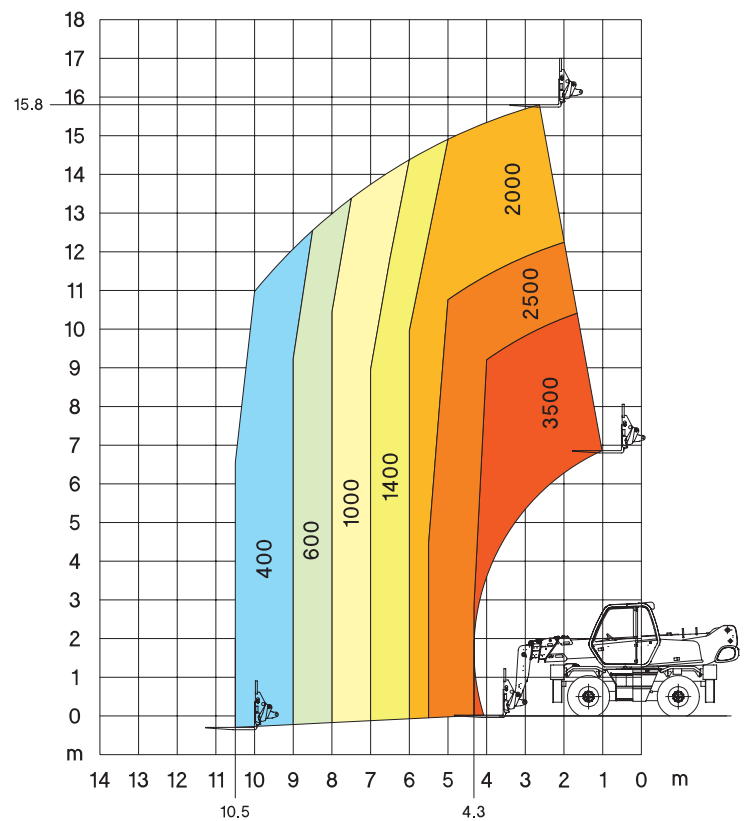
Crane //



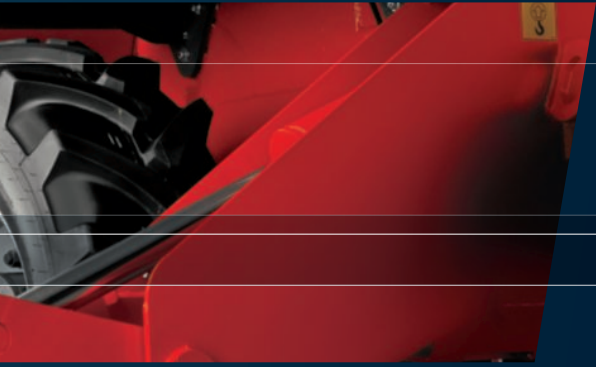
アウトリガー使用時
フォーク



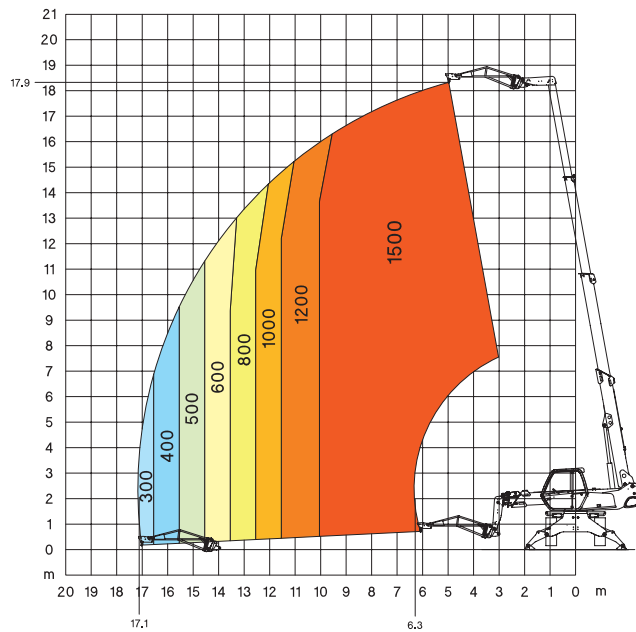
アウトリガー未使用時
フォーク



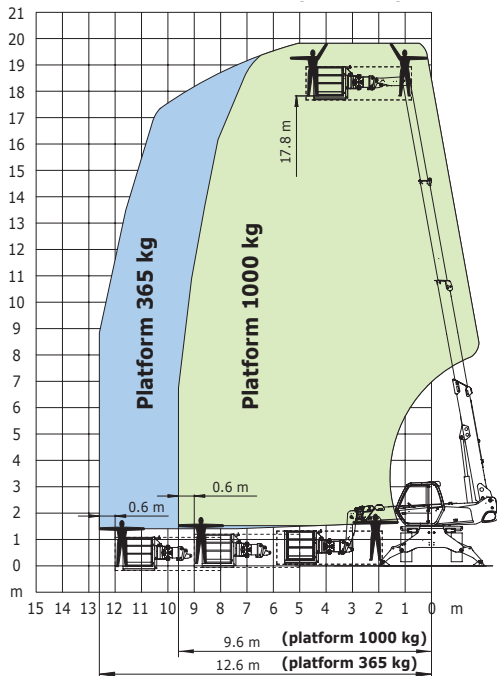
Telehandler // Platform



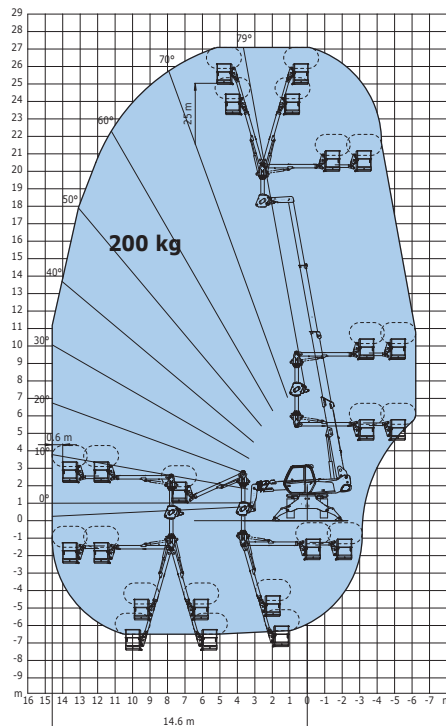
アウトリガー使用時
1500kgジブ



アウトリガー使用時
高所作業車用プラットフォーム
2.25 ~ 4m (3人)
365kgと1000kg積載時



アウトリガー使用時
高所作業車用プラットフォームジブ2
200kg(2人)積載時



WRT 1840

Your nearest **MANITOU** dealer:



Head office:

B.P. 249 - 430 rue de l'Aubinière - 44158 Ancenis Cedex - France

Tel: 00 33 (0)2 40 09 10 11 - Fax: 00 33 (0)2 40 09 10 97

www.manitou.com

CE This brochure describes versions and configuration options for Manitou products which may be fitted with different equipment. The equipment described in this brochure may be standard, optional or not available depending on version. Manitou reserves the right to change the specifications shown and described at any time and without prior warning. The manufacturer is not liable for the specifications given. For more information, contact your Manitou dealer. Non-contractual document. Product descriptions may differ from actual products. List of specifications is not comprehensive. The logos and visual identity of the company are the property of Manitou and may not be used without authorisation. All rights reserved. The photos and diagrams contained in this brochure are provided for information only.

MANITOU BF SA - Limited company with board of directors - Share capital: 37,567,540 euros - 857 802 508 RCS Nantes