

Technical sheet :

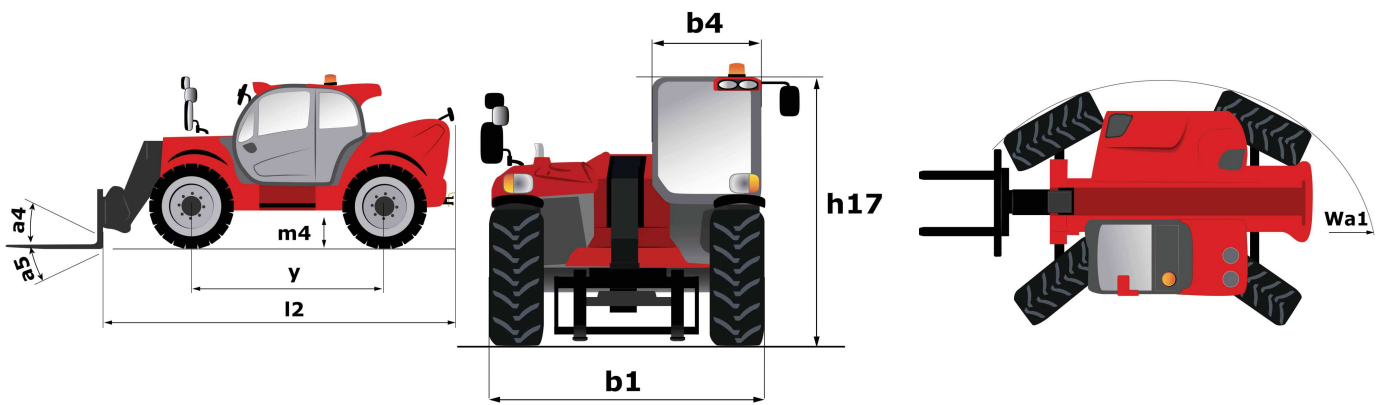
# **MHT 10180**

---



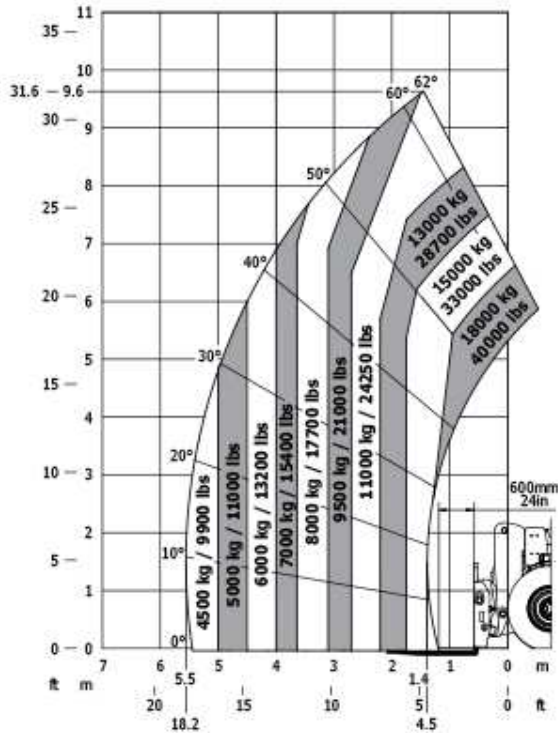
作業能力	
定格荷重	18000kg
荷重中心	600mm
最大作業高さ	9.63m
最大作業半径	5.56m
重量と寸法	
車輛総重量（フォーク仕様）	24000kg
m4-グラウンドクリアランス	0.44m
y-ホイールベース	3.75m
b1-全幅	2.52m
h17-全高	3m
b4-キャブ幅	0.93m
a5-フォークの角度（下）	105°
a4-フォークの角度（上）	12°
wa1-最小回転半径外輪	5.5m
フォーク(長さ×幅×厚さ)	1200mm×200mm×80mm
タイヤ	
種類/サイズ	Goodyear-EV-3-16R25
数量（前/後）	2/2
操舵輪（前・後）	2/2
駆動輪（前・後）	2/2
ステアリングモード	4輪駆動-3ステアリングモード
エンジン	
メーカー	Mercedes
環境基準	欧州排ガス規制4次適合
型式	OM934LA.E4-3
シリンダー	4-5100cm <sup>3</sup>
最大出力	176HP/129kW
最大トルク	750Nm@1600tr/min
エンジン冷却装置	水冷式
バッテリー数	2
バッテリー電圧/蓄電容量	12V/120Ah
牽引力	15970daN
トランスミッション	
変速装置	ハイドロスタティック
変速段数（前方/後方）	2/2
走行スピード	24.9km/h
パーキングブレーキ	自動パーキングブレーキ
制動ブレーキ	油圧式湿式多板ディスクタイプ
登坂能力	29%
油圧システム	
油圧ポンプ	可変ポンプ
油圧システム/設定圧	205l/min-350Bar
タンク容量	
エンジンオイル	21l
作動油	290l
燃料	315l
アドブルー尿素	63l
騒音と振動	
走行時の騒音レベル（LpA）	80dB(A)
音響パワーレベル（LwA）	107dB(A)
振動加速度（手・腕）	2.5m/s
その他	
安全装置	Cab ROPS-FOPSLLevel2
操作機構	JSM

寸法図

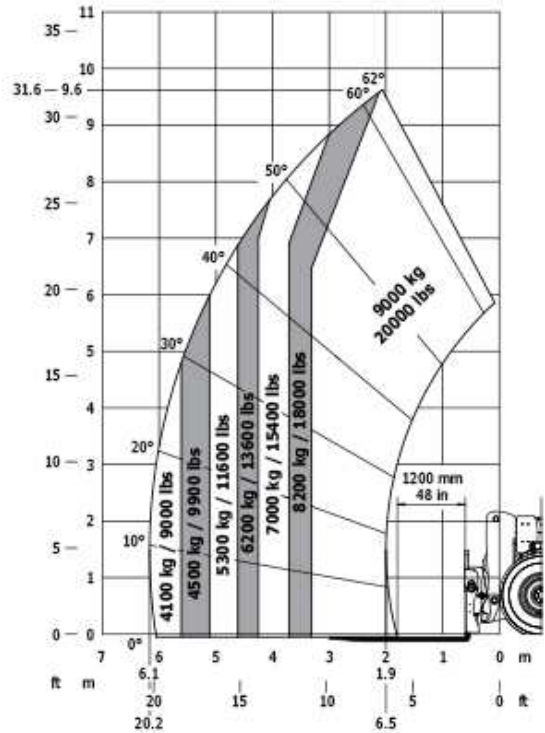


作業半径図

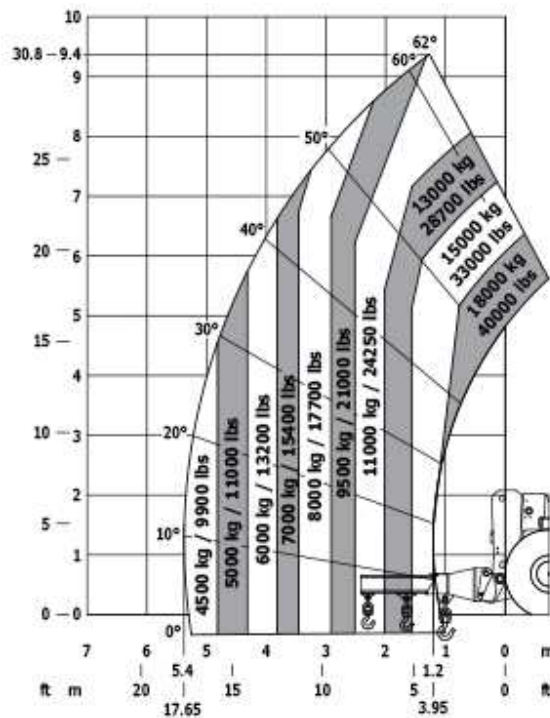
フォーク(TFF18t)LC600mm  
 アウトリガー未使用時  
 Ref.53010955

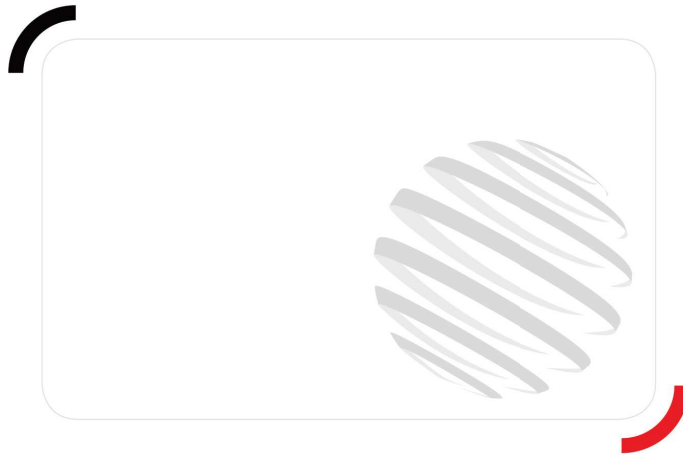


フォーク(TFF18t)LC1200mm  
 アウトリガー未使用時  
 Ref.53010955



ジブ(P18T 3Hook Jib)  
 Ref.53011885





Siège Social  
430 rue de l'Aubinière - 44150 Ancenis Cedex - France  
Tel: +33(0)2 40 09 10 11 - Fax: +33 (0)2 40 09 10 97  
[www.manitou.com](http://www.manitou.com)



This brochure describes versions and configuration options for Manitou products which may be fitted with different equipment. The equipment described in this brochure may be standard, optional or not available depending on version. Manitou reserves the right to change the specifications shown and described at any time and without prior warning. The manufacturer is not liable for the specifications given. For more information, contact your Manitou dealer. Non-contractual document. Product descriptions may differ from actual products. List of specifications is not comprehensive. The logos and visual identity of the company are the property of Manitou and may not be used without authorisation. All rights reserved. The photos and diagrams contained in this brochure are provided for information only.

MANITOU BF SA - Limited company with board of directors - Share capital: 39,668,399 euros - 857 802 508  
RCS Nantes