

# 多関節エンジブームリフト



800AJ

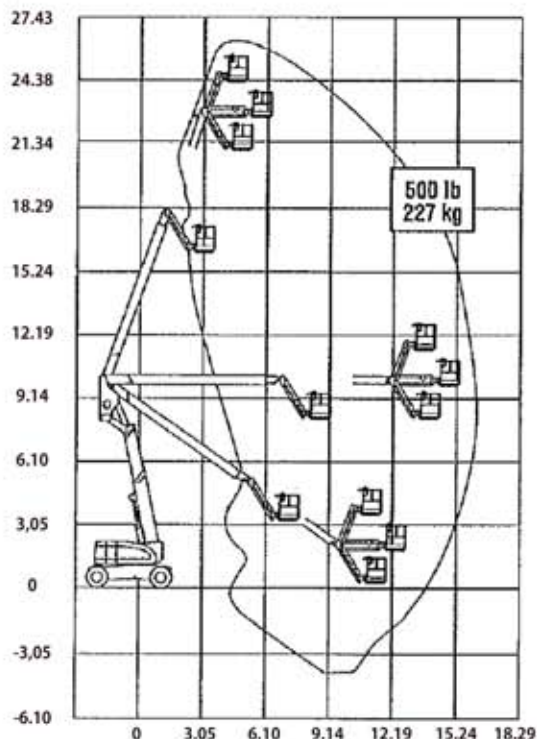


## 寸法

|                 |             |
|-----------------|-------------|
| メーカー            | JLG         |
| 型式              | 800AJ       |
| 最大作業床高(m)       | 24.38       |
| 最大作業半径(m)       | 15.8        |
| 最大乗越高さ(m)       | 9.78        |
| 最大積載荷重(kg)      | 227         |
| 本体旋回範囲(°)       | 旋回リミットなし    |
| プラットフォーム旋回範囲(°) | 180         |
| ジブ屈折範囲上下(°)     | 130(+70-60) |
| ジブ屈折範囲左右(°)     | -           |
| 登坂能力(%)         | 30          |
| 最小回転半径外輪(m)     | 6.86        |
| 車両総重量(kg)       | 15500       |
| 走行速度(km/h)      | 4.83        |
| 資格              | 技能講習        |

## 作業半径

(m)



(mm)

