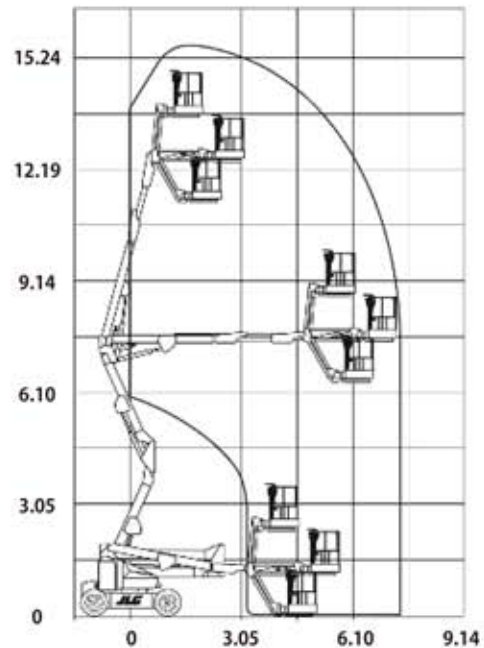


## 多関節電動ブームリフト



**E450AJ**

作業半径  
(m)



## 寸法

メーカー	JLG
型式	E450AJ
最大作業床高(m)	13.72
最大作業半径(m)	7.24
最大乗越高さ(m)	7.70
最大積載荷重(kg)	227
本体旋回範囲(°)	360 (非連続)
プラットフォーム旋回範囲(°)	180
ジブ屈折範囲上下(°)	144(+84-60)
ジブ屈折範囲左右(°)	-
登坂能力(%)	30(16.7°)
最小回転半径外輪(m)	3.15
車両総重量(kg)	6670
走行速度(km/h)	5.10

(mm)

