

直伸電動boomリフト

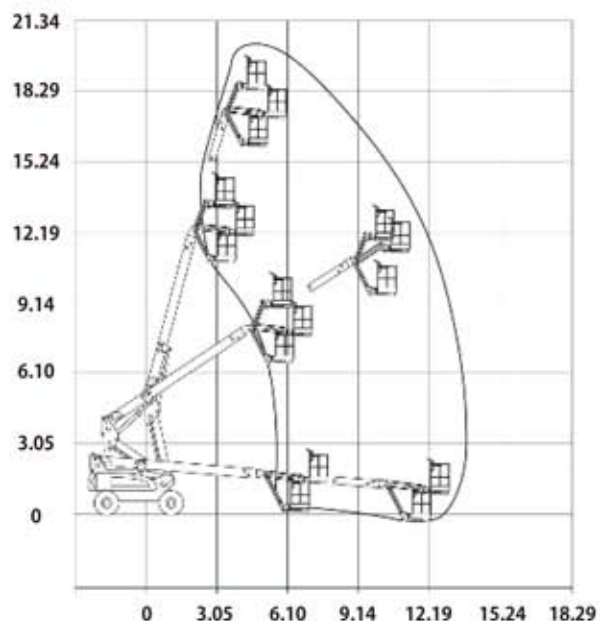


E600JP



作業半径

(m)



寸法

メーカー	JLG
型式	E600JP
最大作業床高(m)	18.29
最大作業半径(m)	13.54
最大積載荷重(kg)	227
本体旋回範囲(°)	400
プラットフォーム旋回範囲(°)	180
ジブ屈折範囲上下(°)	145(+89-56)
ジブ屈折範囲左右(°)	180(+90-90)
登坂能力(%)	30(16.7°)
最小旋回半径外輪(m)	4.65
車両総重量(kg)	7806
走行速度(km/h)	4.80

(mm)

