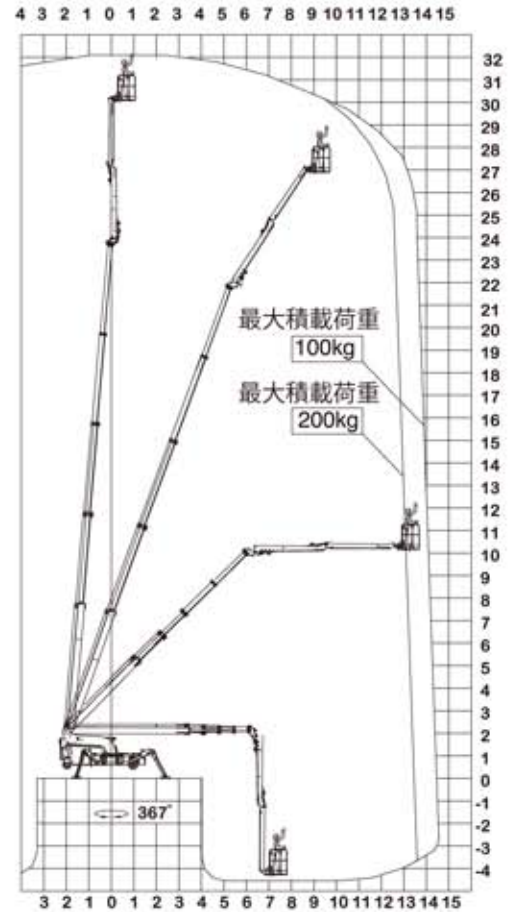


## スパイダーブームリフト

**TCA LIFT**  
Tall Compact Aerial



### 寸法

メーカー	TCA
型式	FS320C
最大作業床高 (m)	30.00
最大作業半径 (m)	14.00~15.00
最大積載荷重 (kg)	200
プラットフォーム回転範囲 (°)	+90-90
本体回転範囲 (°)	367
ジブの屈折範囲上下 (°)	200
ジブの屈伸範囲左右 (°)	-
登坂能力 (%)	37.00 (20°)
最大作業可能斜度 (°)	10
車両総重量 (kg)	5550
1つのアウトリガーにかかる最大接地圧 (t)	3
走行速度 (km/h)	エンジン3.60/バッテリー1.10
資格	技能講習

(mm)

