

技術シート:

160 ATJ



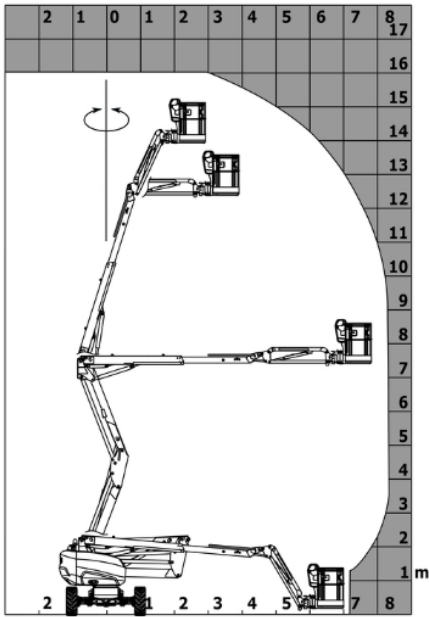
 **MANITOU**
HANDLING YOUR WORLD

キャバンチー		メートル単位
最大作業高	h21	16.02 m
プラットフォーム高	h7	14.02 m
最大作業半径		8.30 m
オーバーハング		7.38 m
垂直アーム回転 (下部)		+59.50 °
作業床最大積載荷重	Q	230 kg
タレット回転		350 °
首振角度 (左) / 首振角度 (右)		90 ° / 90 °
搭乗人員 / 搭乗人員		2 / 2
仕様		
バスケット重量		6118 kg
バスケット寸法 (長) x バスケット寸法 (幅)	lp / ep	1.80 m x 0.80 m
全長	l1	6.68 m
全幅	b1	2.32 m
全高	h17	2.37 m
全長 (格納姿勢)	l9	4.44 m
全高 (格納姿勢)	h18	2.63 m
床高 (乗降時)	h20	0.40 m
カウンターウエイトオフセット (90°タレット)	a7	0.22 m
最小回転半径外輪	Wa3	3.75 m
車輪半径	m2	0.36 m
ホイールベース	y	2.20 m
性能		
走行速度 格納姿勢		5 km/h
走行速度 作業床上昇時		1 km/h
登坂能力		45 %
許容路面傾斜角度		5 °
ホイール		
タイヤ		発泡体入り
標準タイヤ		937 x 298 mm
駆動輪 (前) / 駆動輪 (後)		2 / 2
操舵輪 (前) / 操舵輪 (後)		2 / 2
ブレーキ (前) / ブレーキ (後)		0 / 2
エンジン / バッテリー		
メーカー / エンジンモデル		Kubota - D1105-E4B
エンジン排出ガス規制		Interim Tier 4, Stage IIIA, Stage V
定格出力 / 定格出力		24.50 Hp / 18.50 kW
その他		
接地圧		11.60 dan/cm2
油圧		340 bar
作動油タンク容量		54 l
燃料タンク容量		52 l
プラットフォームでの騒音レベル		105 dB
環境騒音 (LwA)		< 105 dB
1日の消費量**		4.08 l
規格準拠		
この機械は右記の準拠しています。		European directives: 2006/42/EC - Machinery (revised EN280:2013) - 2004/108/EC (EMC) - 2006/95/EC (Low voltage)

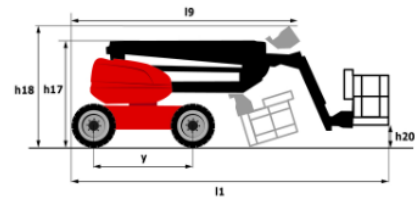
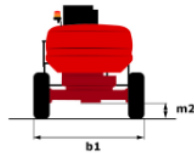
*ご利用される国の法規やオプションより異なります。
**還元サイクル*に帰属します。

160 ATJ - 作業範囲図

作業範囲図 メートル法



160 ATJ - 寸法図



装備

スタンダード

220V変圧器

同時4種動作

4DW

クラブモード時4輪操舵

警告アラームと警告ランプ(レベリング、オーバーロード、降下時)

予備電動ポンプ

バスケット1,800mm

CANbus通信

フットペダル

後車軸の差動ロック

簡単操作

緊急停止ボタン

前車軸のスリップ防止

低レベルインジケーター付き燃料計

取り外し可能亜鉛メッキバスケット

アラーム

アワーメーター

レベリングロック解除

ロードセンシングポンプ

前輪軸への振動

操縦と回転

ストップ&ゴーシステム(エンジン自動停止システム)

オプション

18"タイヤ

エア仕様

充電器

充電遮断

ビーブ音 全動作

ビーブ音 走行時

生分解性オイル

触媒クリーナー

連続本体旋回

極寒地用オイル

亜鉛メッキバスケット 2,100mm

高効率バッテリー

燃料キャップロック

車載ジェネレーター(3.5kWまたは5kW)

オリジナルペイント

セーフマンシステム(はさまれ防止装置)

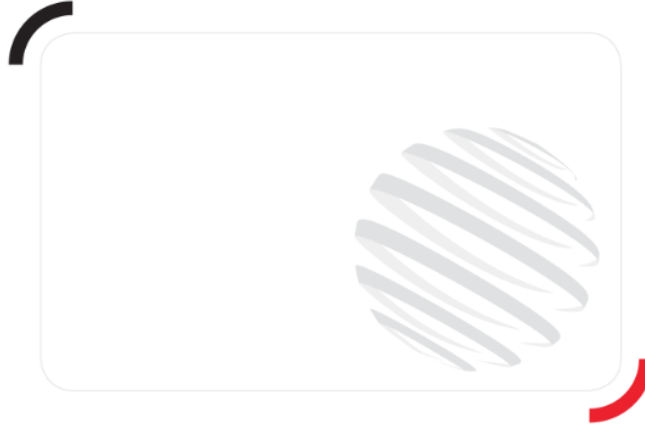
セーフティーハーネス

火の粉止め

水ヒーター

ウォーター仕様

プラットフォーム内の作業灯



本社ビル

B.P. 249 - 430 rue de l'Aubinière (オービニエール通り)
44150 Ancenis Cedex - France

電話: +33 (0)2 40 09 10 11 - ファックス: +33 (0)2 40 09 10 97

www.manitou.com



本書では、 Manitou製品の構成バージョンやオプションについて説明していますが、機器によって異なる場合があります。このパンフレットで紹介されている機器は、バージョンによってシリーズの一部であったり、オプションであったり、あるいは利用できない場合があります。Manitouは、いつでも予告なしに、記載・表現されている仕様を変更する権利を有します。提供された仕様はメーカーを拘束するものではありません。詳細につきましては、Manitouの代理店にお問い合わせください。本資料は、契約上の拘束力を有するものではありません。製品の提示は、契約上の拘束力はありません。仕様のリストは無尽蔵です。ロゴおよび会社のビジュアル・アイデンティティはManitouが所有しており、許可なく使用することはできません。すべての権利はManitouに帰属します。このパンフレットに掲載されている写真や図は、相談や情報提供を目的としています。

MANITOU BF SA - 取締役会を有する有限会社 - 株式資本。39 668 399 ユーロ - 857 802 508 RCS Nantes