

技術シート:

220 TJ ST5



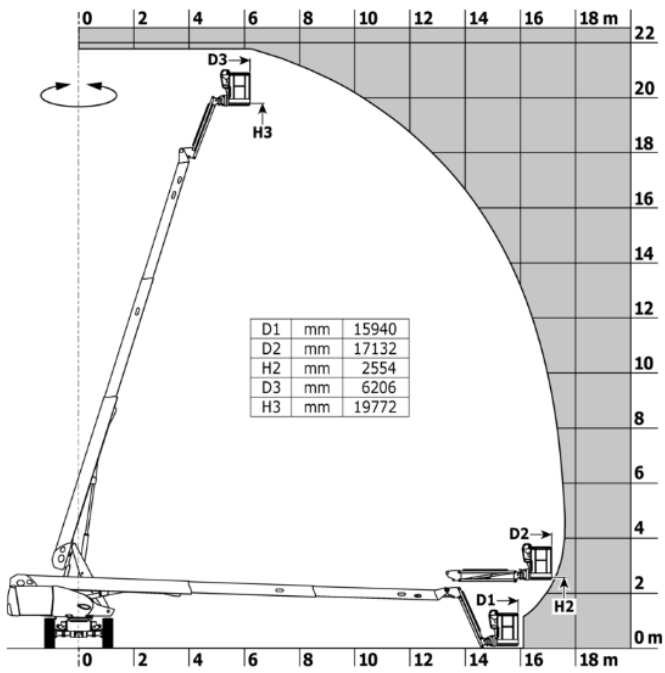
 **MANITOU**
HANDLING YOUR WORLD

キャパシティ		メートル単位
最大作業高	h21	21.77 m
プラットフォーム高	h7	19.77 m
最大作業半径		17.63 m
垂直アーム回転 (上部 / 下部)		+69 ° / -66 °
作業床最大積載荷重	Q	230 kg
タレット回転		360 °
首振角度 (左) / 首振角度 (右)		90 ° / 90 °
搭乗人員 / 搭乗人員		2 / 2
仕様		
バスケット重量		11850 kg
バスケット寸法 (長) x バスケット寸法 (幅)	lp / ep	2.10 m x 0.80 m
全長	l1	9.80 m
全幅	b1	2.48 m
全高	h17	2.66 m
全長 (格納姿勢)	l9	7.29 m
全高 (格納姿勢)	h18	2.72 m
床高 (乗降時)	h20	0.39 m
ジブ長さ	l13	2 m
カウンターウエイトオフセット (90°タレット)	a7	1.35 m
最小回転半径外輪	Wa3	6.19 m
車輪半径	m2	0.44 m
ホイールベース	y	2.80 m
性能		
走行速度 格納姿勢		4.40 km/h
走行速度 作業床上昇時		1 km/h
登坂能力		40 %
許容路面傾斜角度		4 °
ホイール		
タイヤ		ソリッドタイヤ
駆動輪 (前) / 駆動輪 (後)		2 / 2
操舵輪 (前) / 操舵輪 (後)		2 / 0
ブレーキ (前) / ブレーキ (後)		0 / 2
エンジン / バッテリー		
メーカー / エンジンモデル		Yanmar - 3TNV88C
定格出力 / 定格出力		37 Hp / 27.50 kW
その他		
接地圧		18.20 dan/cm2
油圧		340 bar
作動油タンク容量		94 l
燃料タンク容量		72 l
環境騒音 (LwA)		< 105 dB
規格準拠		
この機械は右記の準拠しています。		European directives: 2006/42/EC - Machinery (revised EN280:2013) - 2004/108/EC (EMC) - 2006/95/EC (Low voltage)

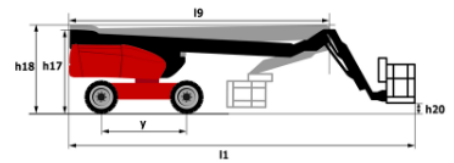
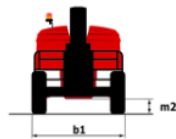
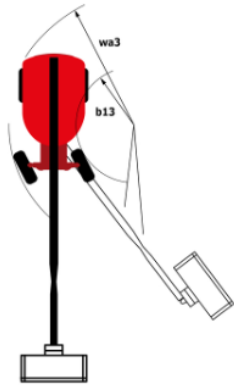
*ご利用される国の法規やオプションより異なります。

220 TJ ST5 - 作業範囲図

作業範囲図 メートル法



220 TJ ST5 - 寸法図



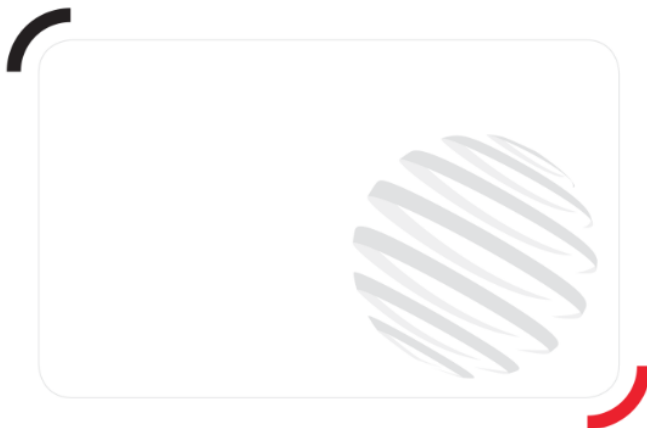
装置

標準

230V Predisposition
 4 simultaneous movements
 4 wheel drive
 Audible alarm and illuminated indicator lamp (leveling, overload, lowering)
 Backup electrical pump
 Connected machine
 Continuous turret rotation
 Differential locking on rear axle
 Easy fast slinging system
 Electronic platform compensation
 Emergency stop button in platform and on frame
 Engine mounted on sliding platform
 Engine with DPF
 Front axle with limited slip
 Fuel gauge with low level indicator
 Fully galvanized basket with demountable floor
 Hour meter
 Integrated diagnostic assistance
 LED rotating beacon
 LS pump
 Large color screen on turret
 Leveling unlocking
 Oscillating front axle
 Proportional controls
 Stop & Go system

オプション

110 or 230V plug with differential circuit breaker
 Access control keypad for easy link
 Battery blanket
 Battery cut-off
 Beep on every movement
 Beep upon travel
 Biodegradable hydraulic oil
 Easy link with remote lock
 Engine Block Heater
 Galvanized basket 2.100 mm / 6'11" with lateral door
 Hydraulic oil for cold temperature
 Key lock on fuel tank
 Key lock on turret cover
 Non marking solid tyres
 Onboard generator (3,5 or 5 kW)
 Personalized paintwork
 Remote control for transport
 SPS : Secondary protection system
 Safety kit (Harness + helmet)
 Safety valve
 Screen protection on the lower box control
 Socket 230 V + differential circuit breaker
 Solid tyres cured-on
 Spark arrester
 Turret orientation information
 Water predisposition
 Working light



本社ビル

B.P. 249 - 430 rue de l'Aubinière (オービニエール通り)
44150 Ancenis Cedex - France

電話: +33 (0)2 40 09 10 11 - ファックス: +33 (0)2 40 09 10 97

www.manitou.com



本書では、 Manitou製品の構成バージョンやオプションについて説明していますが、機器によって異なる場合があります。このパンフレットで紹介されている機器は、バージョンによってシリーズの一部であったり、オプションであったり、あるいは利用できない場合があります。Manitouは、いつでも予告なしに、記載・表現されている仕様を変更する権利を有します。提供された仕様はメーカーを拘束するものではありません。詳細につきましては、Manitouの代理店にお問い合わせください。本資料は、契約上の拘束力を有するものではありません。製品の提示は、契約上の拘束力はありません。仕様のリストは無尽蔵です。ロゴおよび会社のビジュアル・アイデンティティはManitouが所有しており、許可なく使用することはできません。すべての権利はManitouに帰属します。このパンフレットに掲載されている写真や図は、相談や情報提供を目的としています。

MANITOU BF SA - 取締役会を有する有限会社 - 株式資本。39 668 399 ユーロ - 857 802 508 RCS Nantes