

技術シート:

# 260 TJ+ ST5



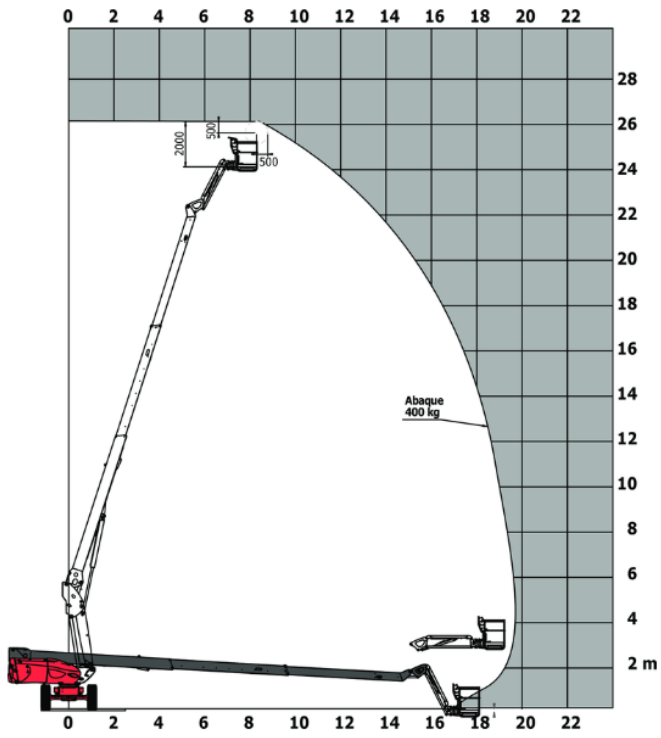
 **MANITOU**  
HANDLING YOUR WORLD

キャバンティ		メートル単位
最大作業高	h21	25.89 m
プラットフォーム高	h7	23.89 m
最大作業半径		19.70 m
垂直アーム回転 (上部 / 下部)		+70.30 ° / -63 °
作業床最大積載荷重	Q	400 kg
タレット回転		360 °
首振角度 (左) / 首振角度 (右)		90 ° / 90 °
搭乗人員 / 搭乗人員		3 / 3
仕様		
バスケット重量		16400 kg
バスケット寸法 (長) x バスケット寸法 (幅)	lp / ep	2.30 m x 0.90 m
全長	l1	10.84 m
全幅	b1	2.48 m
全高	h17	2.71 m
全長 (格納姿勢)	l9	7.88 m
全高 (格納姿勢)	h18	2.80 m
床高 (乗降時)	h20	0.48 m
ジブ長さ	l13	2.40 m
カウンターウエイトオフセット (90°タレット)	a7	1.43 m
最小回転半径外輪	Wa3	4.35 m
車輪半径	m2	0.42 m
ホイールベース	y	2.80 m
性能		
走行速度 格納姿勢		4.50 km/h
走行速度 作業床上昇時		0.80 km/h
登坂能力		40 %
許容路面傾斜角度		4 °
ホイール		
タイヤ		ソリッドタイヤ
標準タイヤ		1025 x 365 mm
駆動輪 (前) / 駆動輪 (後)		2 / 2
操舵輪 (前) / 操舵輪 (後)		2 / 2
ブレーキ (前) / ブレーキ (後)		2 / 2
エンジン / バッテリー		
メーカー / エンジンモデル		Yanmar - 4TNV88C
定格出力 / 定格出力		46 Hp / 34.30 kW
その他		
接地圧		21.30 dan/cm <sup>2</sup>
油圧		400 bar
作動油タンク容量		94 l
燃料タンク容量		76 l
環境騒音 (LwA)		< 102 dB
規格準拠		
この機械は右記の準拠しています。		European directives: 2006/42/EC - Machinery (revised EN280:2013) - 2004/108/EC (EMC) - 2006/95/EC (Low voltage)

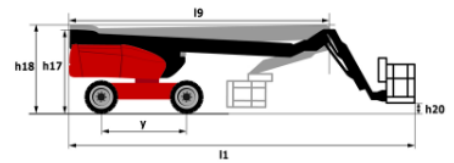
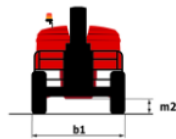
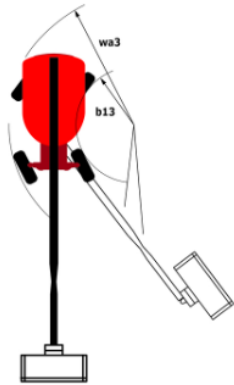
\*ご利用される国の法規やオプションより異なります。  
"還元サイクル"に帰属します。

260 TJ+ ST5 - 作業範囲図

作業範囲図 メートル法



260 TJ+ ST5 - 寸法図



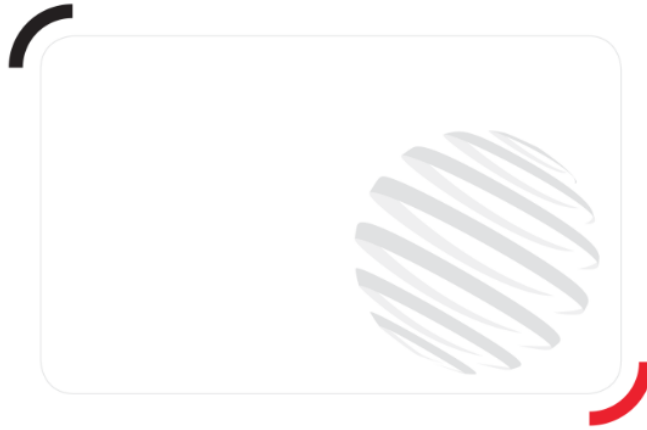
## 装置

### 標準

230V Predisposition  
4 simultaneous movements  
4 wheel drive  
4 wheel steer with crab mode  
Audible alarm and illuminated indicator lamp (leveling, overload, lowering)  
Backup electrical pump  
Connected machine  
Continuous turret rotation  
Differential locking on rear axle  
Easy Manager  
Electronic platform compensation  
Emergency stop button in platform and on frame  
Engine mounted on sliding platform  
Engine with DPF  
Front axle with limited slip  
Fuel gauge with low level indicator  
Hour meter  
Integrated diagnostic assistance  
LED rotating beacon  
Large basket with three entries  
Operator presence pedal  
Oscillating front axle  
Remote control for transport  
Stop & Go system  
Turret orientation information  
X Y function

### オプション

Access control keypad for easy link  
Additional storage boxes  
Battery blanket  
Battery charger  
Battery cut-off  
Beep on every movement  
Beep upon travel  
Biodegradable hydraulic oil  
Easy link with remote lock  
Engine Block Heater  
Hydraulic oil heater  
Key lock on fuel tank  
Large basket 2.30m with lateral door  
Narrow basket 1.80m  
Non-marking tyres  
Onboard generator (3,5 or 5 kW)  
Panel cradle  
Pipe cradle  
SPS : Secondary protection system  
Safety kit (Harness + helmet)  
Safety valve  
Socket 230 V + differential circuit breaker  
Spark arrester  
Working light



#### 本社ビル

B.P. 249 - 430 rue de l'Aubinière (オービニエール通り)  
44150 Ancenis Cedex - France

電話: +33 (0)2 40 09 10 11 - ファックス: +33 (0)2 40 09 10 97

[www.manitou.com](http://www.manitou.com)



本書では、 Manitou製品の構成バージョンやオプションについて説明していますが、機器によって異なる場合があります。このパンフレットで紹介されている機器は、バージョンによってシリーズの一部であったり、オプションであったり、あるいは利用できない場合があります。Manitouは、いつでも予告なしに、記載・表現されている仕様を変更する権利を有します。提供された仕様はメーカーを拘束するものではありません。詳細につきましては、Manitouの代理店にお問い合わせください。本資料は、契約上の拘束力を有するものではありません。製品の提示は、契約上の拘束力はありません。仕様のリストは無尽蔵です。ロゴおよび会社のビジュアル・アイデンティティはManitouが所有しており、許可なく使用することはできません。すべての権利はManitouに帰属します。このパンフレットに掲載されている写真や図は、相談や情報提供を目的としています。

MANITOU BF SA - 取締役会を有する有限会社 - 株式資本。39 668 399 ユーロ - 857 802 508 RCS Nantes