

仕様

性能

最大作業床	12.70 m
最大作業半径 (200 kg 積載時)	7.60 m
最大乗り越え高さ	5.40 m
最大積載荷重	200 kg
ジブ回転範囲	-
本体回転範囲	355°
最大作業可能斜度	13.0°/23.0%
クローラー車軸高さ調整	12/18 cm*
登坂能力	16.7°/30.0%
許容路面傾斜角度 (左右傾斜)	16.7°/30.0%
走行速度	1.0 km/h

寸法

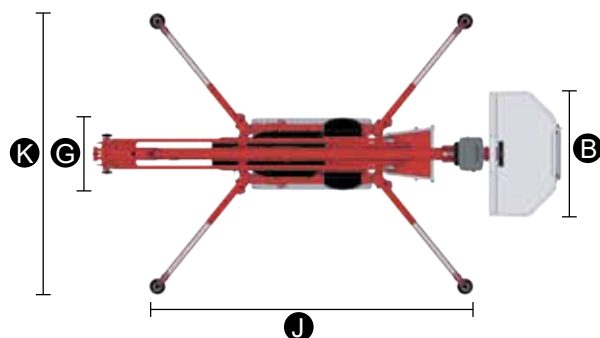
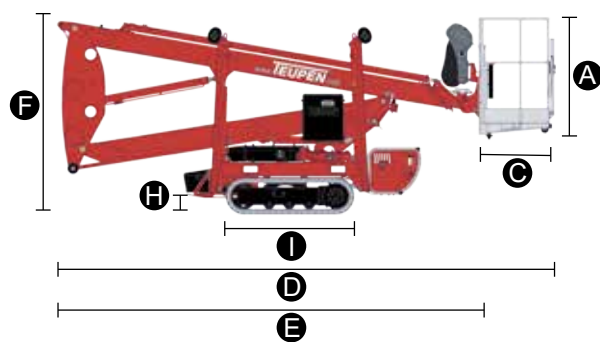
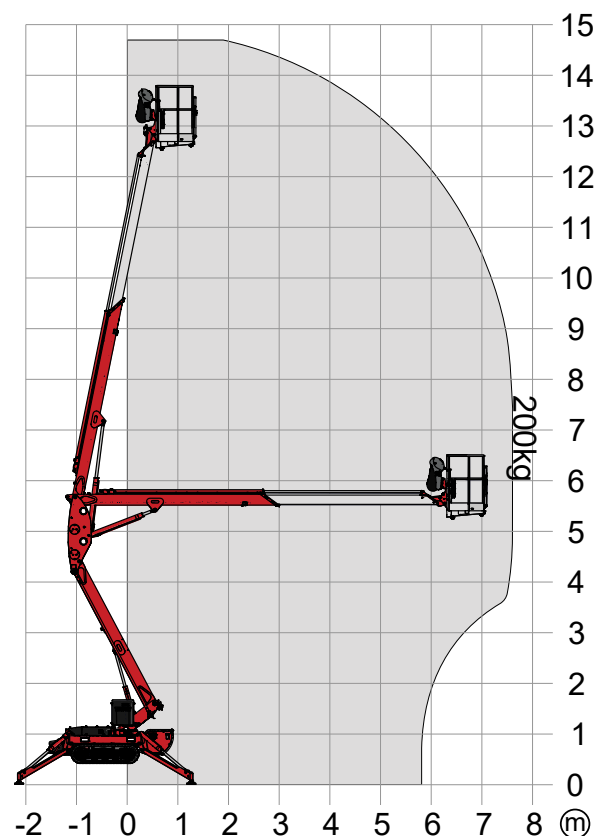
プラットフォーム高さ (A)	1.10 m
プラットフォーム長さ (B)	1.40 m
プラットフォーム奥行 (C)	0.70 m
全長 (D)	5.25 m
プラットフォームを除く長さ (E)	4.52 m
輸送時高さ (F)	1.99 m
最小幅 (プラットフォームを除く) (G)	0.78 m
グランドクリアランス (H)	0.42 m
クローラー長さ×幅 (I)	133 x 18 cm
アウトリガー張り出し長さ (J)	3.61 m
アウトリガー張り出し幅 (K)	3.15 m
アウトリガープレート径	0.18 m

重量

総重量	1790 kg
走行時最大路面荷重	0.48 t/m ²
作業時最大路面荷重	0.21 t/m ²
1つのアウトリガーにかかる最大接地圧	1.31 t

動力

基本動力	1) エレクトリックモーター : 110V, 19.3A, 1.6kW 2) ディーゼルエンジン : Hatz 1B30 (5.4kW/7.2hp)
オプション	AGM バッテリー : 48V
燃料タンク容量	ディーゼルエンジン : 5.0 L



* オプション

