

技術シート:

# MRT 2145 115

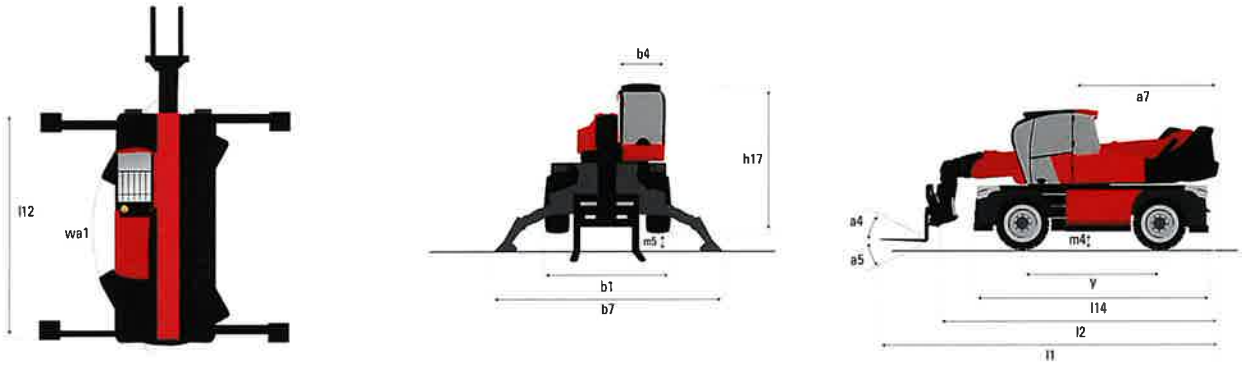
**VISION**



 **MANITOU**  
HANDLING YOUR WORLD

| キャバシティー                 |       | メートル単位                                       |
|-------------------------|-------|--|
| 定格荷重                    |       | 4500 kg                                      |
| 最大地上揚程                  |       | 20.60 m                                      |
| 最大作業半径                  |       | 18 m   |
| <b>仕様</b>               |       |  |
| 全長 (フォーク付)              | l1    | 7.93 m                                       |
| 車体長さ (フォーク前面まで)         | l2    | 6.73 m                                       |
| 全幅                      | b1    | 2.48 m                                       |
| 全高                      | h17   | 3.04 m                                       |
| キャブ幅                    | b4    | 0.96 m                                       |
| 最低地上高                   | m4    | 0.37 m                                       |
| ホイールベース                 | y     | 2.73 m                                       |
| フォークの角度                 | a4    | 10°  |
| フォークの角度 (下)             | a5    | 107°   |
| タレット回転/タレット回転 (最大)      |       | 400° or 400°                                 |
| 重量                      |       | 14900 kg                                     |
| フォーク長/フォーク幅/フォーク厚       | l/e/s | 1200 mm x 125 mm x 50 mm                     |
| <b>ホイール</b>             |       |  |
| 標準タイヤ                   |       | 18-19,5                                      |
| 駆動輪 (前) / 駆動輪 (後)       |       | 2 / 2  |
| ステアリングモード               |       | 2輪操舵, 4輪操舵, クラブモード                           |
| <b>スタビライザ</b>           |       |  |
| スタビライザタイプ               |       | スパイダータイプ                                     |
| スタビライザ制御                |       | スタブのコマンドは、個別または同時                            |
| <b>エンジン</b>             |       |  |
| メーカー                    |       | Deutz  |
| エンジン排出ガス規制              |       | Stage V / Tier 4                             |
| エンジンモデル                 |       | TCD 3.6 L4                                   |
| 定格出力 / 定格出力 / 回転数       |       | 116 Hp / 85 kW @ 2200 rpm                    |
| 最大トルク / エンジン回転数 (毎分)    |       | 460 Nm @ 1600 rpm                            |
| シリンダー - 排気量             |       | 4 - 3620 cm³                                 |
| エンジンクーリングシステム           |       | 水冷   |
| <b>Electric circuit</b> |       |  |
| バッテリー数 / バッテリー容量        |       | 2 x 12 V                                     |
| 12V Battery capacity    |       | 120 Ah                                       |
| バッテリー起動電流               |       | (EN) 850 A                                   |
| <b>トランスミッション</b>        |       |  |
| 変速装置                    |       | ハイドロマチック                                     |
| 変速段数 (前方) / 変速段数 (後方)   |       | 2 / 2  |
| 最大走行速度                  |       | 34 km/h                                      |
| 下昇速度 負荷 / 無負            |       | 9700 daN                                     |
| 駐車ブレーキ                  |       | 自動ネガティブ パーキングブレーキ                            |
| 制動ブレーキ                  |       | 前後アックスルの油膜式マルチディスクブレーキ                       |
| <b>性能</b>               |       |  |
| 登反能力 - 負荷時 / 無負荷時       |       | 48.70 % / 49.80 %                            |
| <b>油圧</b>               |       |  |
| 油圧ポンプタイプ                |       | ロードセンシング・ポンプ                                 |
| 油圧システム                  |       | 116 l/min                                    |
| 油圧                      |       | 275 bar                                      |
| <b>タンク容量</b>            |       |  |
| エンジンオイル容量               |       | 11 l   |
| 燃料タンク容量                 |       | 133 l  |
| アドブルー                   |       | 11 l   |
| <b>騒音と振動</b>            |       |  |
| 走行時の騒音レベル (LpA)         |       | 68 dB  |
| 環境騒音 (LwA)              |       | 106 dB                                       |
| 手/腕に伝わる振動               |       | < 2.50 m/s²                                  |
| <b>その他</b>              |       |  |
| 操舵輪 (前) / 操舵輪 (後)       |       | 2 / 2  |
| 操作                      |       | 2ジョイスティック                                    |
| 安全性装備                   |       | ROPS (転倒時運転者保護構造 - FOPS (落下物保護構造) キャブ (レベル2) |
| アタッチメント認識システム (E-Reco)  |       | 標準   |

## MRT 2145 115 - 寸法図

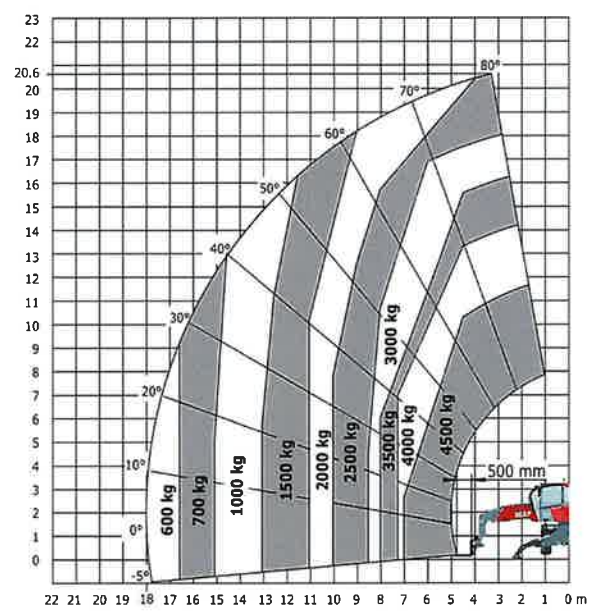
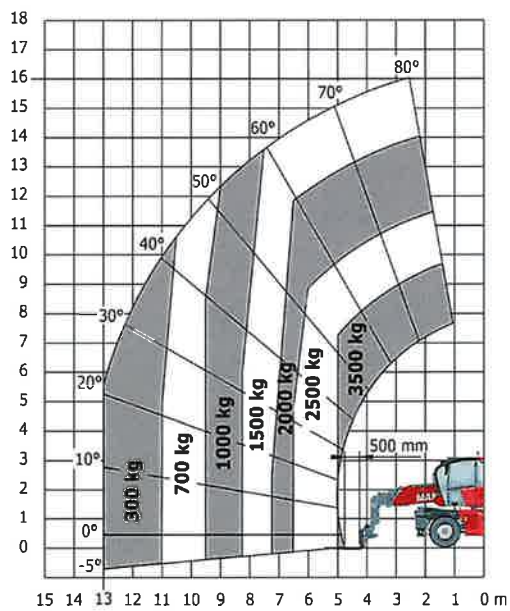


| その他データ                   |       | メートル単位 |
|--------------------------|-------|--------|
| フレーム長                    | $l14$ | 4.97 m |
| ホイールベース                  | $y$   | 2.73 m |
| 最低地上高                    | $m4$  | 0.37 m |
| カウンターウェイトオフセット (90°タレット) | $a7$  | 2.50 m |
| フォークの角度                  | $a4$  | 10°    |
| フォークの角度 (下)              | $a5$  | 107°   |
| スタビライザー使用時全長             | $l12$ | 4.71 m |
| 最小回転半径 (タイヤ中心部)          | $Wa1$ | 4.16 m |
| スタビライザー伸長時の全幅            | $b7$  | 4.98 m |
| 全高                       | $h17$ | 3.04 m |
| スタビライザー使用時の前輪最低地上高       | $m5$  | 0.18 m |

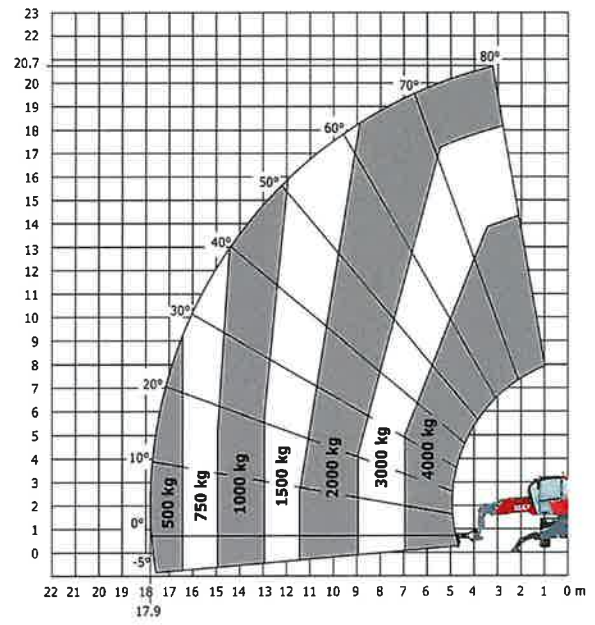
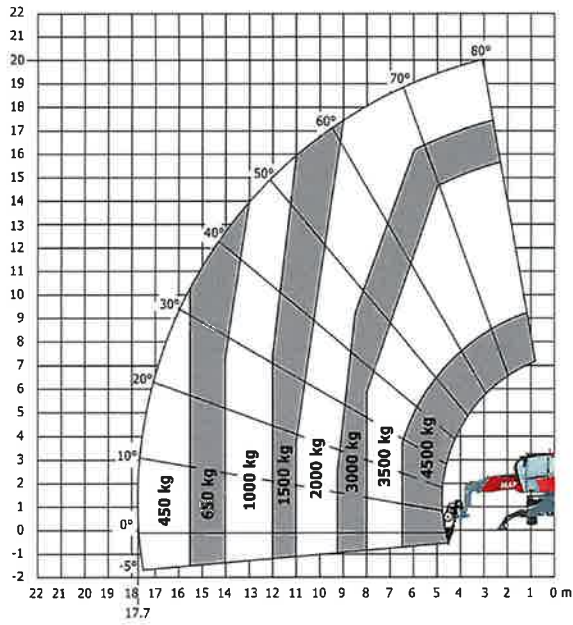
## MRT 2145 115 - 作業範囲図

スタビライザー未使用時フォーク・メートル法

スタビライザー使用時フォーク・メートル法

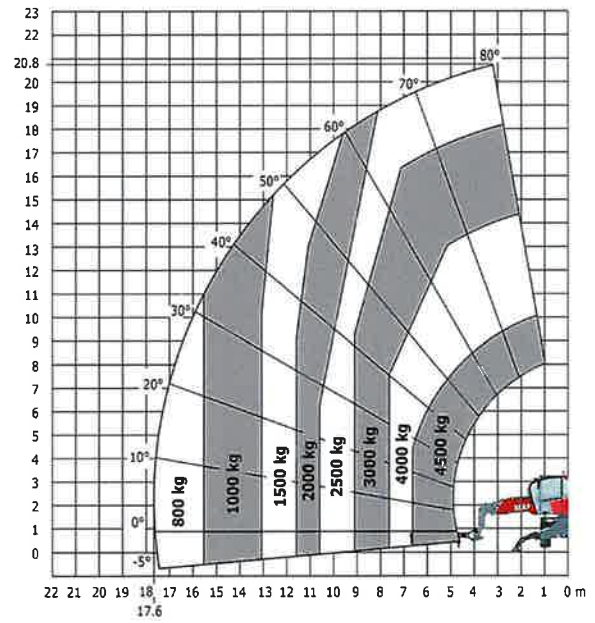
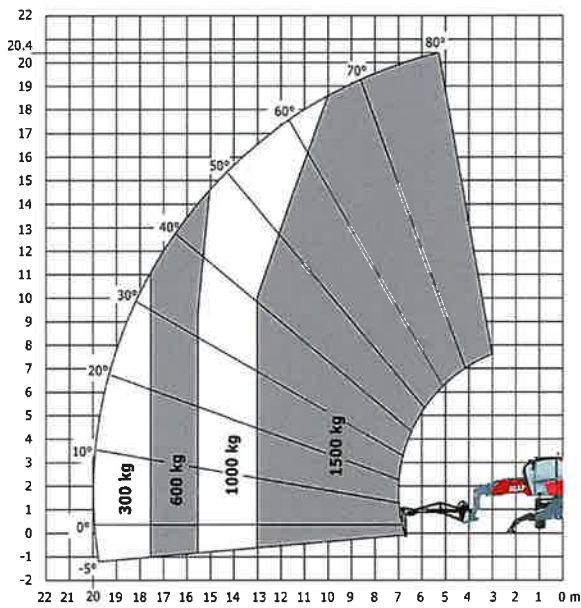


スタビライザー使用時 5000kg ウインチ-メートル法 スタビライザー使用時 4000kgジブ (メートル法)



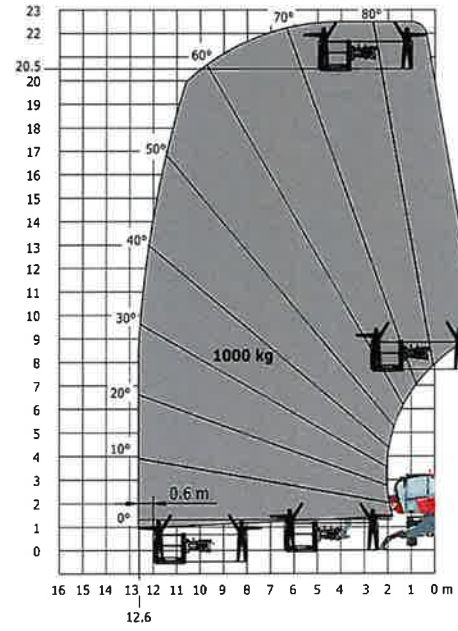
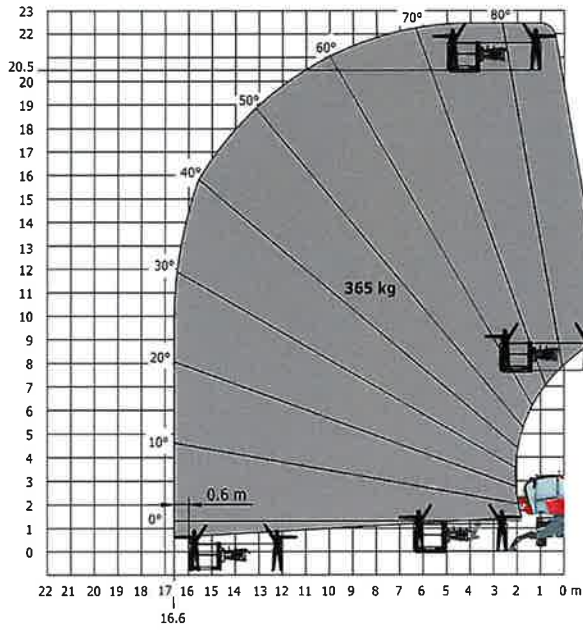
スタビライザー使用時 1500kgウインチ (メートル法)

スタビライザー使用時 5000kgフック (メートル法)



スタビライザー使用時 365kgアクセスプラットフォーム-メートル法

スタビライザー使用時 1000 kgアクセスプラットフォーム-メートル法







本社ビル

B.P. 249 - 430 rue de l'Aubinière (オービニエール通り)  
44150 Ancenis Cedex - France  
電話: +33 (0)2 40 09 10 11 - ファックス: +33 (0)2 40 09 10 97  
[www.manitou.com](http://www.manitou.com)



本書では、マニトウ製品の構成バージョンやオプションについて説明していますが、機器によって異なる場合があります。このパンフレットで紹介されている機器は、バージョンによってシリーズの一部であったり、オプションであったり、あるいは利用できない場合があります。Manitouは、いつでも予告なしに、記載・表現されている仕様を変更する権利を有します。提供された仕様はメーカーを拘束するものではありません。詳細につきましては、マニトウの代理店にお問い合わせください。本資料は、契約上の拘束力を有するものではありません。製品の提示は、契約上の拘束力はありません。仕様のリストは無尽蔵です。ロゴおよび会社のビジュアル・アイデンティティはManitouが所有しており、許可なく使用することはできません。すべての権利はマニトウに帰属します。このパンフレットに掲載されている写真や図は、相談や情報提供を目的としています。

MANITOU BF SA - 取締役会を有する有限会社 - 株式資本。39 668 399 ユーロ - 857 802 508 RCS Nantes