

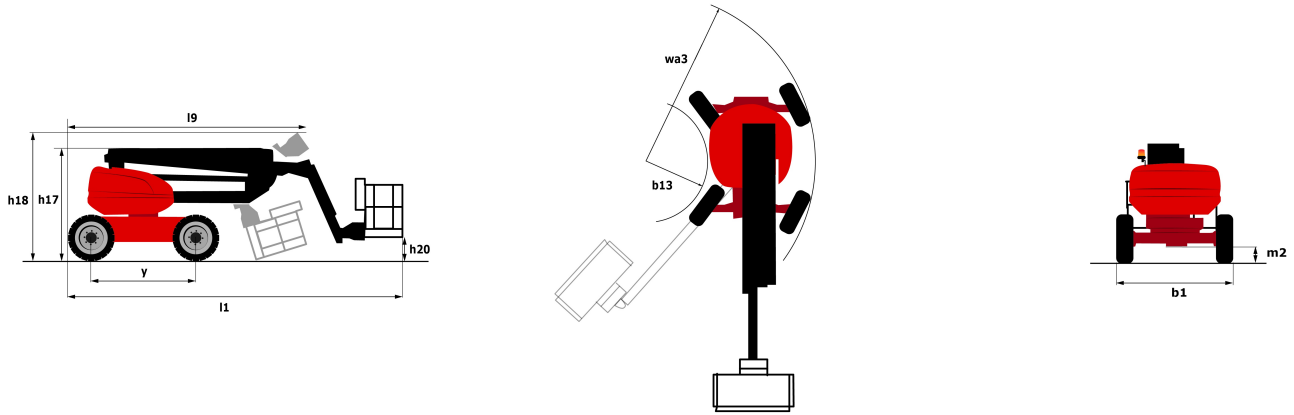
Technical sheet :

200 ATJ ST5

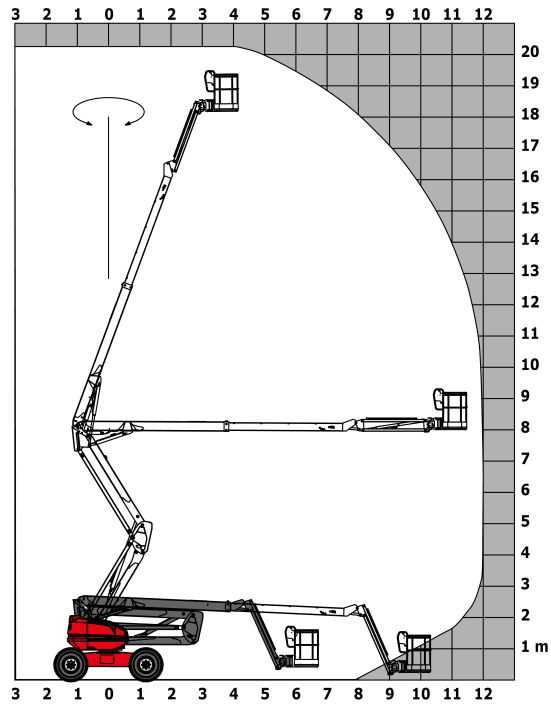


作業能力	
最大作業高さ	20.28m
最大作業床高さ	18.28m
最大作業半径	12m
最大乗り越え高さ	8m
ジブ屈折範囲（上/下）	+69° / -66°
最大積載荷重	230kg
本体旋回範囲	355°
プラットフォーム旋回範囲（右/左）	90° /90°
搭乗人数	2
重量と寸法	
機体総重量	10050kg
プラットフォーム寸法（L×W）	2.1m×0.8m
b1-全幅	2.4m
l1-全長	8.42m
h17-全高	2.71m
l9-全長（輸送時）	6.21m
h18-全高（輸送時）	2.85m
h20-バスケット最低地上高	0.4m
テール・スイング	0.11m
b13-最小回転半径（内側）	1.53m
Wa3-最小回転半径（外側）	4.17m
m2-グランドクリアランス	0.44m
y-ホイールベース	2.4m
性能	
走行速度（格納時）	4.7km/h
走行速度（未格納時）	0.8km/h
登坂能力	40%
許容車体傾斜角度	5°
タイヤ	
タイプ	ソリッドタイヤ
サイズ	1025mm×365mm
駆動輪（前・後）	2/2
操舵輪（前・後）	2/2
ブレーキタイヤ（前・後）	0/2
エンジン	
エンジンメーカー/モデル/環境基準	yanmar/3TNV88C/欧州排ガス規制5次適合
エンジン出力	34Hp/25.5KW
その他	
設置圧	20.65daN
油圧システム設定圧	335Bar
作動油タンク	80 l
燃料タンク	78 l

寸法図



作業半径図



装備

スタンダード

230ボルト変圧器

4同時連動

4輪駆動

4輪操舵蟹走行モード付

警告アラームと警告ランプ（レベリング、過積載、低下）

補助電動ポンプ

CAN busテクノロジー

フットスイッチ

後車軸差動ロック

イージーマネージャ

緊急停止ボタンをプラットフォームとフレームに装備

DPF付エンジン

リミテッドスリップデフ付前輪

小残量インジケータ付燃料ゲージ

亜鉛メッキ2,100mmバスケット

アワーメーター

LED回転ビーコン

タレット上の大型カラースクリーン

エンジンスピードベアリングによる管理

前輪水平維持装置付

比例制御

Stop & Goシステム

オプション

110Vまたは230V差動回路ブレーカー付きプラグ

イージーリンク用アクセスコントロールキーパッド

空気循環

バッテリーカットオフ

ビーブ音 全動作

ビーブ音 走行時

バイオ系作動油

コード化されたアンチスタート

旋回りリットなし

イージーリンクとリモートロック

極低温地用オイル

燃料タンクのキーロック

亜鉛メッキ2,100mmバスケット 側面ドア付き

高容量バッテリー

オイルタンクのキーロック

オンボード発電機(3.5kW 又は5kW)

SPS：二次保護システム

セーフティー・キット（ハーネス+ヘルメット）

下部コントロールボックス保護スクリーン

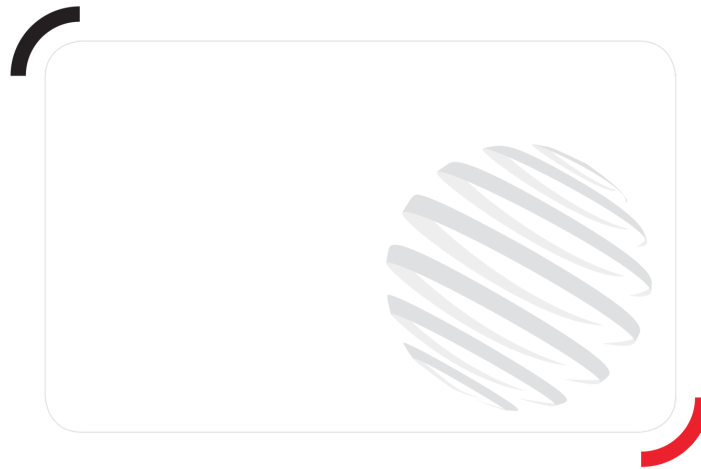
ソケット230V +差動遮断器

スパークアレスター

旋回台カバーのキーロック

温水ヒーター

作業等



Siège Social

430 rue de l'Aubinière - 44150 Ancenis Cedex - France

Tel: +33(0)2 40 09 10 11 - Fax: +33 (0)2 40 09 10 97

www.manitou.com



This brochure describes versions and configuration options for Manitou products which may be fitted with different equipment. The equipment described in this brochure may be standard, optional or not available depending on version. Manitou reserves the right to change the specifications shown and described at any time and without prior warning. The manufacturer is not liable for the specifications given. For more information, contact your Manitou dealer. Non-contractual document. Product descriptions may differ from actual products. List of specifications is not comprehensive. The logos and visual identity of the company are the property of Manitou and may not be used without authorisation. All rights reserved. The photos and diagrams contained in this brochure are provided for information only.

MANITOU BF SA - Limited company with board of directors - Share capital: 39,668,399 euros - 857 802 508
RCS Nantes