

# 直伸タイヤエンジンブームリフト

## SINOBOOM TB18J

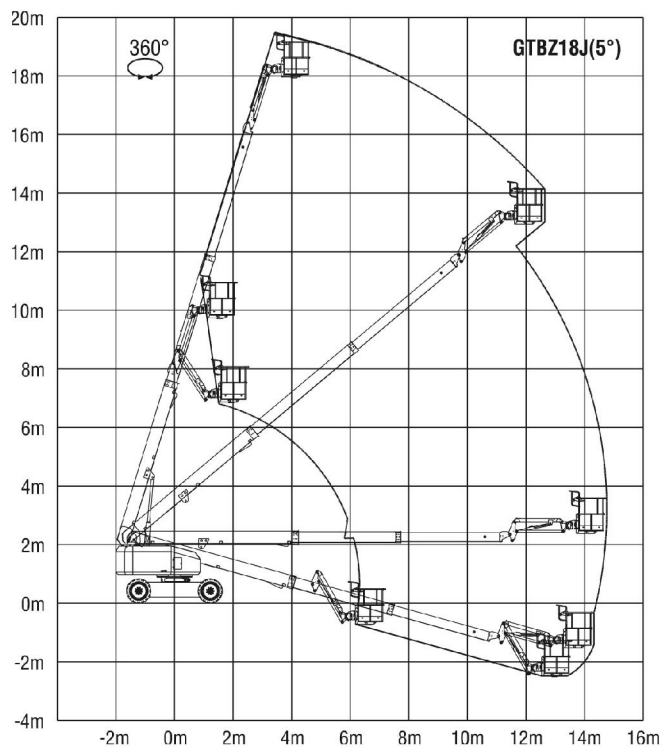


### 寸法

メーカー	SINOBOOM
型式	TB18J
最大作業床高 (m)	18.00
最大作業半径 (m)	14.70
最大積載荷重 (kg)	250
本体旋回範囲 (°)	旋回リミットなし
プラットフォーム旋回範囲左右 (°)	160
ジブ屈折範囲上下 (°)	上75/下60
ジブ屈折範囲左右 (°)	右80/左80
登坂能力 (°)	24
最小回転半径外輪 (m)	6.29
車両総重量 (kg)	10410
最高走行速度 (km/h)	6.00
走行形式	黒タイヤ
燃料	ディーゼル
タンク容量 (ℓ)	110
資格	技能講習

### 作業半径

(m)



(mm)

