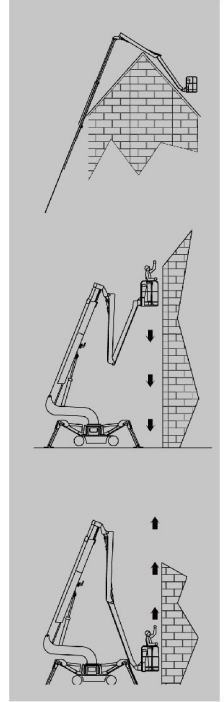
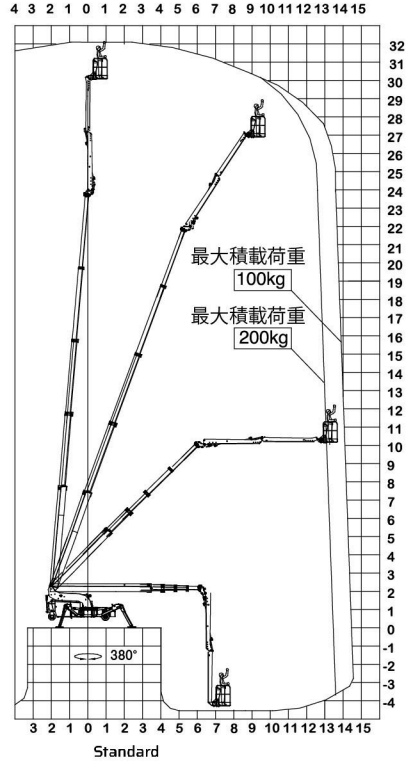


スパイダーブームリフト



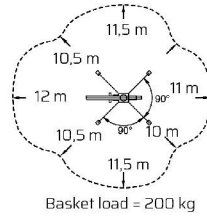
FS320C

作業半径
(m)



寸法

| | |
|------------------------|--------------------|
| メーカー | FALCON LIFTS |
| 型式 | FS320C Vario |
| 動力 | バッテリー/エンジン(選択可) |
| 充電電圧 | 100V 13A |
| 最大作業床高 (m) | 30.00 |
| 最大作業半径 (m) | 13.90 |
| 最大積載荷重 (kg) | 200 |
| プラットフォーム回転範囲 (°) | 右90/左90 |
| 本体回転範囲 (°) | 380 |
| 登坂能力 (°) | 20 |
| 最大作業可能斜度 (°) | 7 |
| 車両総重量 (kg) | 5550 |
| 1つのアウトリガーにかかる最大接地圧 (t) | 3 |
| 最高走行速度 (km/h) | バッテリー1.08/エンジン2.88 |
| 走行形式 | ノーマーキングゴムクローラー |
| 燃料 | ディーゼル |
| タンク容量 (ℓ) | 15 |
| 資格 | 技能講習 |



〈クローラー〉
L 1900mm
W 230mm

〈バスケット〉
幅800mm
横1400mm
高さ1200mm

〈アウトリガーパット〉
L1000mm
W264mm

