

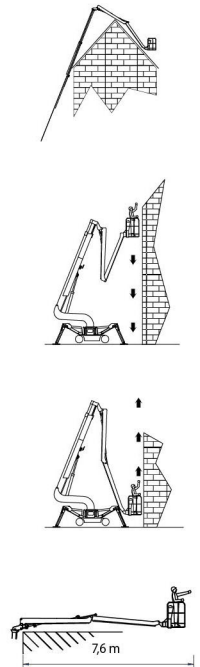
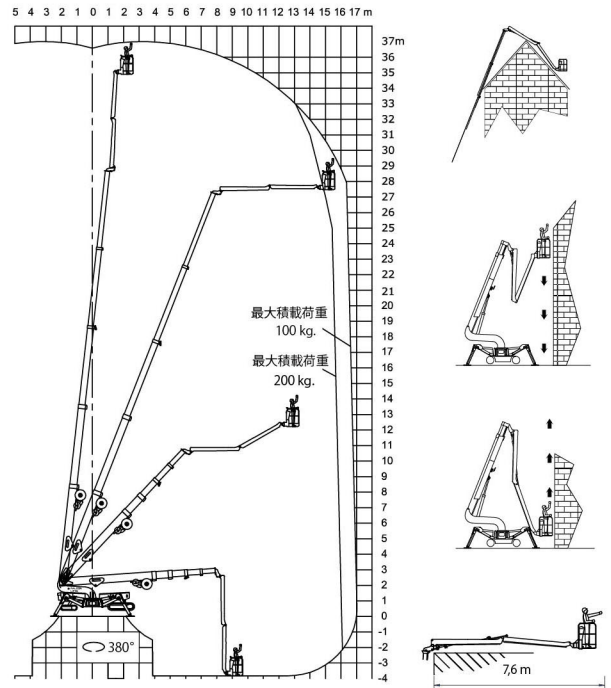
スパイダーブームリフト



FS370C



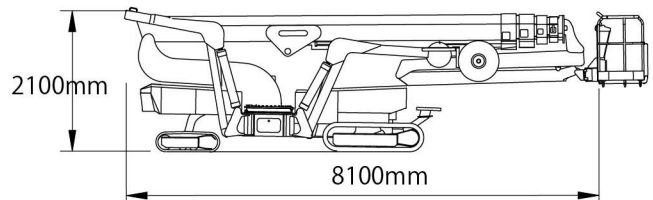
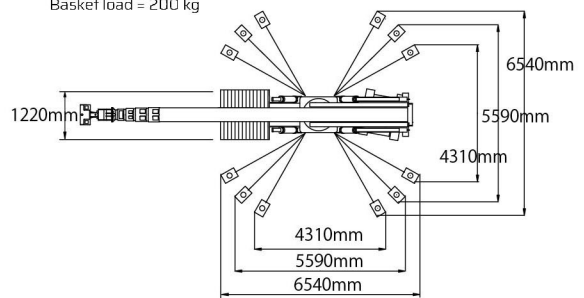
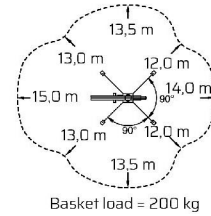
作業半径
(m)



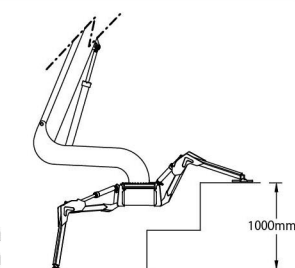
寸法

メーカー	FALCON LIFTS
型式	FS370C
動力	バッテリー/エンジン(選択可)
充電電圧	100V 13A
最大作業床高 (m)	35.00
最大作業半径 (m)	16.50
最大積載荷重 (kg)	200
プラットフォーム回転範囲 (°)	右90/左90
本体回転範囲 (°)	380
登坂能力 (°)	30
最大作業可能斜度 (°)	8
車両総重量 (kg)	7600
1つのアウトリガーにかかる最大接地圧 (t)	3.7
最高走行速度 (km/h)	バッテリー1.50/エンジン2.00
走行形式	ノーマーキングゴムクローラー
燃料	ディーゼル
タンク容量 (ℓ)	50
資格	技能講習

(mm)



- 〈バスケット〉
幅794mm
横1404mm
高さ1323mm
- 〈アウトリガーパット〉
L1200mm
W314mm
- 〈クローラー〉
前 L1730mm W300mm
後 L1100mm W200mm



※バスケット脱着可能