

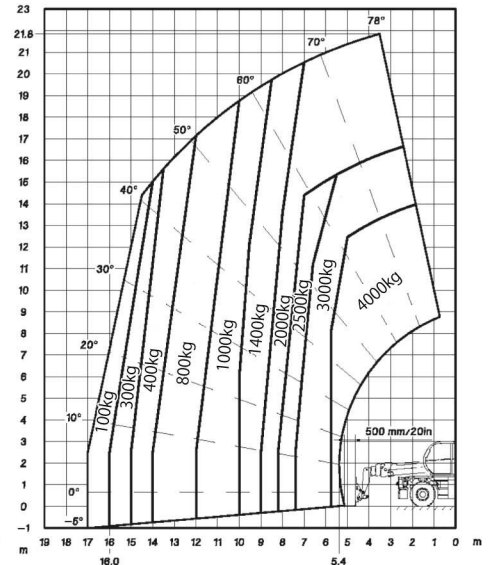
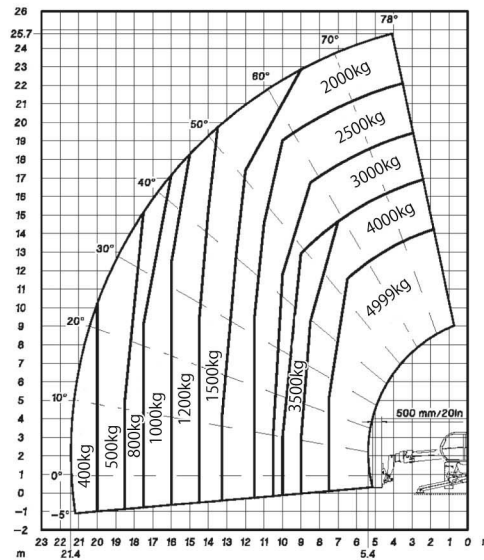
## テレハンドラー旋回タイプ



### MRT2550P

フォークアウトリガー使用時

フォークアウトリガー未使用時



## 寸法

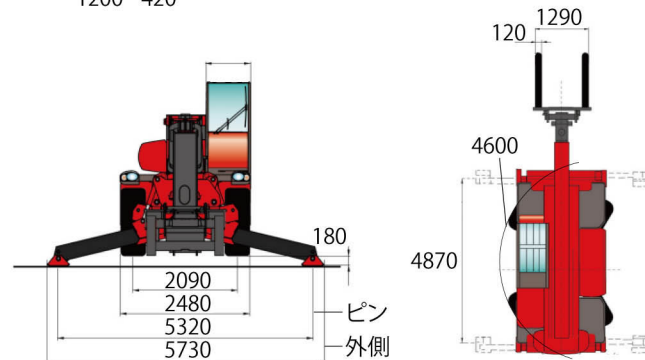
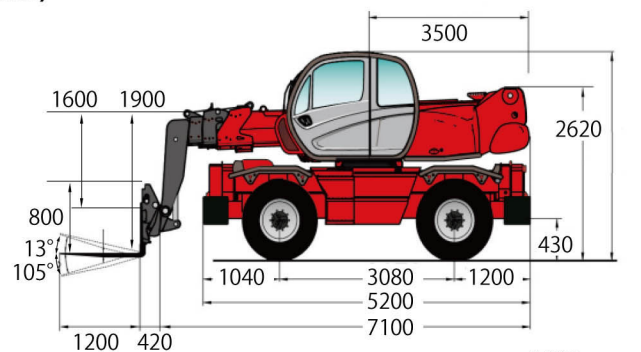
メーカー	MANITOU
型式	MRT2550P
最大作業高さ(m)	24.70
最大作業半径(m) フォーク仕様	21.40
定格荷重(kg) アウトリガー使用時	4999
本体旋回範囲(°)	旋回リミットなし
牽引力(daN)	8800
登坂能力(°)	23.0
最小回転半径外輪(m)	5.23
車両総重量(kg)	18900
最高走行速度(km/h)	34.00
資格(作業時)	アタッチメントにより異なる
(公道走行時)	大型特殊免許

※エンジン欧州排ガス規制4次適合

※アタッチメントは 付け替えることができます。  
詳しくは61ページを参照してください。

(mm)

パトライト含む3400

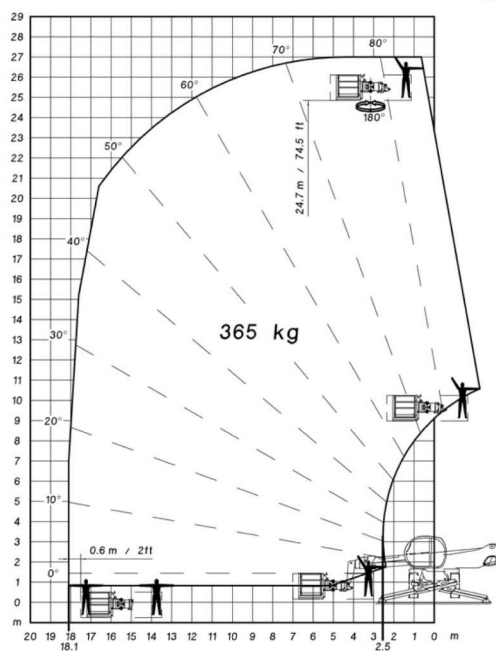


最小水平  
外側 3410  
ピン 2990

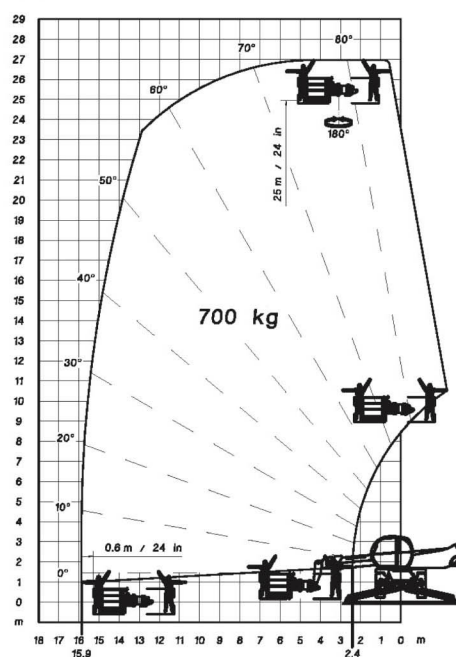
最大水平  
外側 5860  
ピン 5430

## テレハンドラー旋回タイプ

高所作業用ゴンドラ (PSE4400-365kg)



高所作業用ゴンドラ (PSE4400-700kg)



延長ジブ (P6000)

