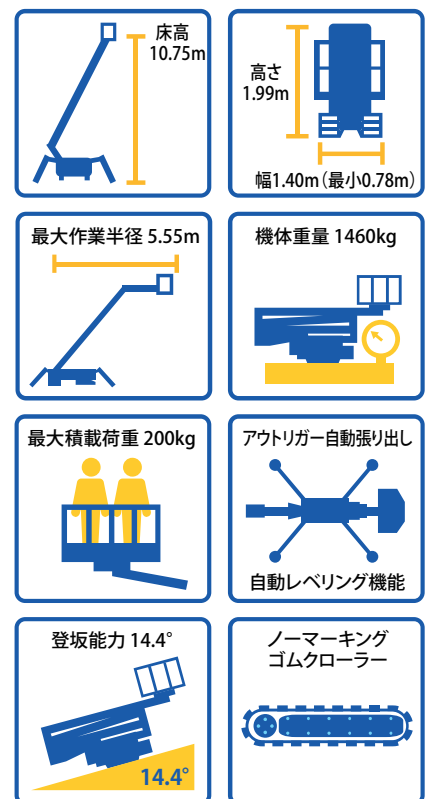


スパイダーブームリフト LEO13GT

TEUPEN®



全長4.0m・全幅0.78m・重量1460kgとコンパクトかつ軽量のボディで、あらゆるエリアにアクセスが可能です。エンジンタイプで狭小地はもちろん耐荷重制限のある現場にも最適。また屈伸タイプで障害物を乗り越え、入り組んだ場所にもアクセス可能。ゴムクローラーで地面を傷めにくいことから造園やゴルフ場での作業にも適している。法面の吹付作業や高架橋工事など、幅広いニーズに応える。LEO13GTは100V直結/エンジン兼用タイプで100V電源があれば室内での使用も可能。



TEUPEN[®] スパイダーブームリフトLEO13GT

特長



1 スロープも楽々走行可能



2 ドア1枚分のスペースでも進入可能



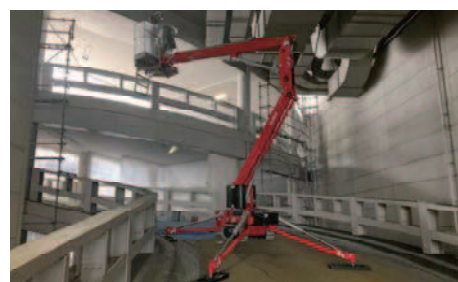
3 狭い通路も走行可能



4 段差のある場所でもアウトリガーを張って作業可能



5 吹き抜けなどのスペースにも最適



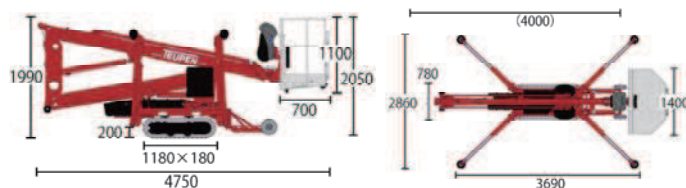
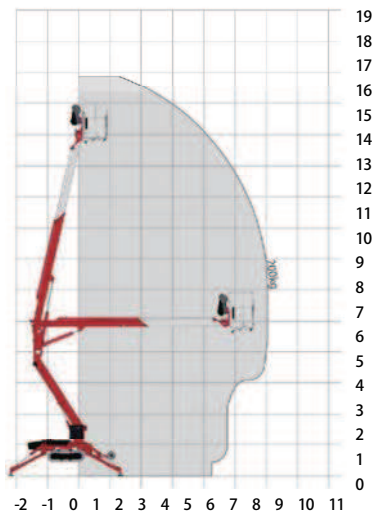
6 屈伸式で障害物を乗り越え、作業エリアにアプローチ可能

仕様

| | |
|-----------------------|-------------------|
| メーカー | TEUPEN |
| 呼称 | レオ13ジーティー |
| 型式 | LEO13GT |
| 動力 | エンジン:ディーゼル/100V直結 |
| 最大作業床高(m) | 10.75 |
| 最大作業半径(m) | 5.55 |
| 最大乗り越え高さ(m) | 4.6 |
| 最大積載荷重(kg) | 200 |
| プラットフォーム旋回範囲(°) | — |
| 本体旋回範囲(°) | 355 |
| 登坂能力(°) | 14.4 |
| 最大作業可能斜度(°) | 10 |
| 車両総重量(kg) | 1460 |
| 1つのアウトリガーにかかる最大設置圧(t) | 1.19 |
| 最高走行速度(km/h) | 1.00 |
| 走行形式 | ノーマーキングゴムクローラー |
| 燃料 | ディーゼル |
| タンク容量(ℓ) | 5 |
| 資格 | 技能講習 |

寸法(mm)

作業半径(m)



※バスケット脱着可

